



Im Querweg gestrickte Jacke, das untere Musterteil wird angenäht, Gr. 36-42 aus Charme

Modell 103/9

Artikel-Bezeichnung	Farbe	Bestell-Nr.	Menge in Gramm für Größen 36-42	€
Charme	Flieder	226-076	450	50 g 3,25

Schließe, Transparent, Nr. 714-634 € 4,80

Strick-N 4,5-5,5 für glatt re; Rundstrick-N 6,0-7,0, Länge 80 cm für Muster I und II.

**Strickmuster:** Die Jacke wird in 2 Arbeitsschritten gearbeitet.

Der **Ärmelschal** wird von Ärmel zu Ärmel glatt re gestrickt.

Bündchen: 1 M re, 1 M li mit dünneren N arb.

Das **Rücken-** und **Vorderteil** wird im Querweg separat in Muster I und II nach Strickschrift gearbeitet. Muster I mit verkürzten R str, dadurch entsteht die untere Weite.

**Maschenproben:**

**glatt re:**

**16 M / 21 R = 10 cm breit / 10 cm hoch;**

**Muster II:**

**11 M = 10 cm breit / 16 R = 7 cm hoch.**

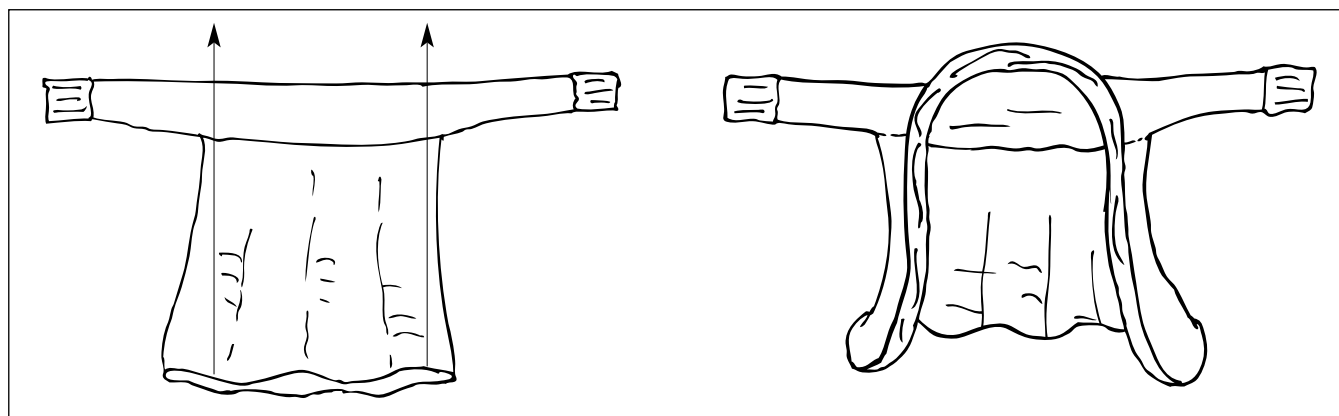
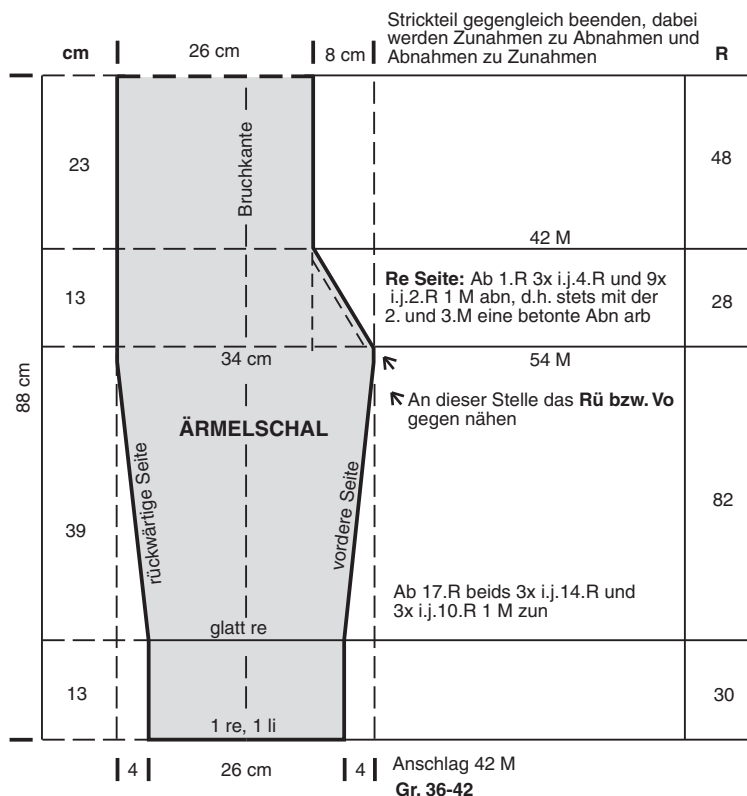
Für das **Rücken-** und **Vorderteil** 58 M = 52 cm anschlagen und \* 80 R Muster I, dann 16 R Muster II = insgesamt 96 R str, ab \* noch 5-mal wiederh. M locker abk.

**Fertigstellung:** Ärmelschal an der Bruchkante doppelt legen. Ärmelnähte schließen, dabei die unteren Ärmelnähte so schließen, dass sie ca. 7 cm nach außen umgeschlagen werden können.

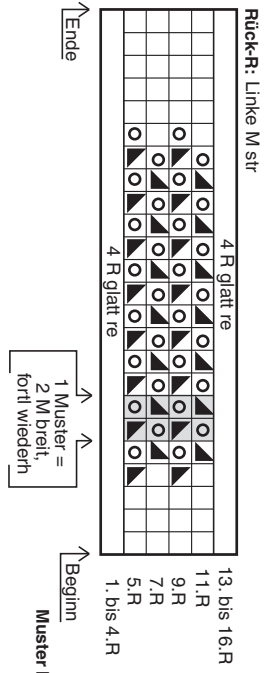
Das **Rücken-** und **Vorderteil** mit dem oberen Rand von Muster I und II (= schmalere Stelle) annähen. Dafür an der im Schnitt mit Pfeil gekennzeichneten Stelle beginnen und enden.

Längsnaht schließen.

Beim Anziehen ergibt sich eine Rückenlänge von ca. 82 cm.



- = 1 re M       = 1 Umschlag
- = 1 überzogene Abn       = 2 M re zus str

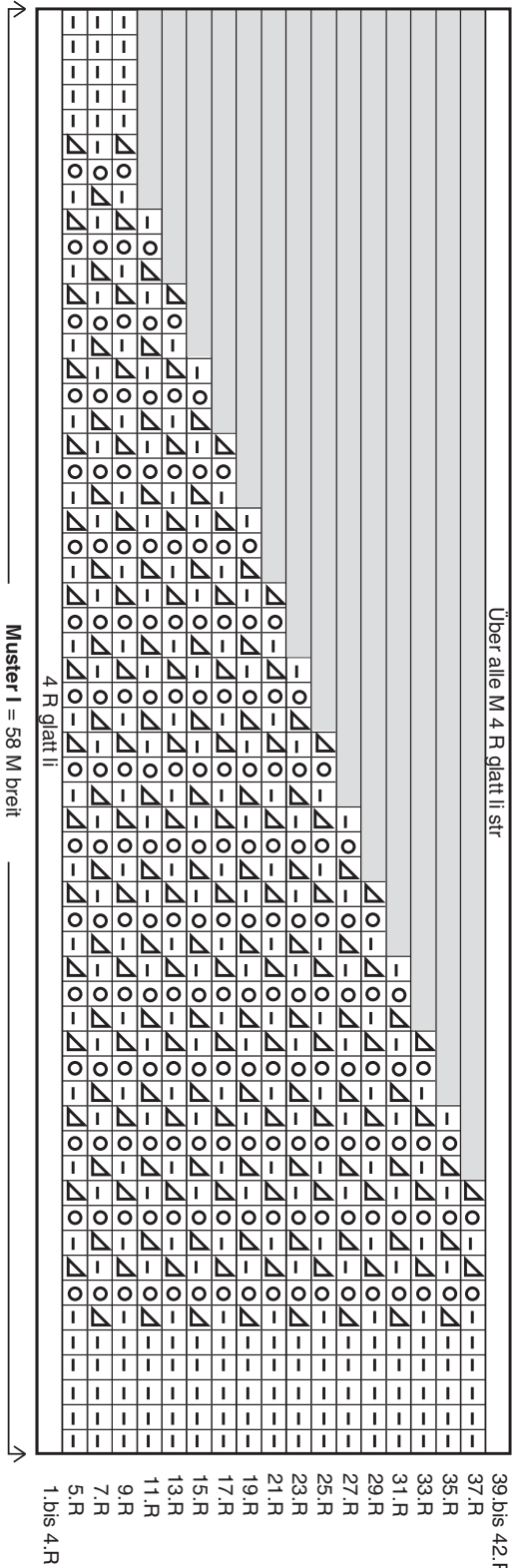


- = 1 li M       = 2 M li zus str       = 1 Umschlag

= ohne Bedeutung, dienen nur der besseren Übersicht

Ab 11 R verkürzte R wie folgt arb: In den **Hin-R** im Musterverlauf bis zu den Linien ohne Bedeutung str, die Arbeit wenden (d.h. diese M in den **Hin - und Rück-R** nicht mitstricken)

**Rück-R:** Rechte M str



**Muster I = 58 M breit**