

**Modell 143/0**

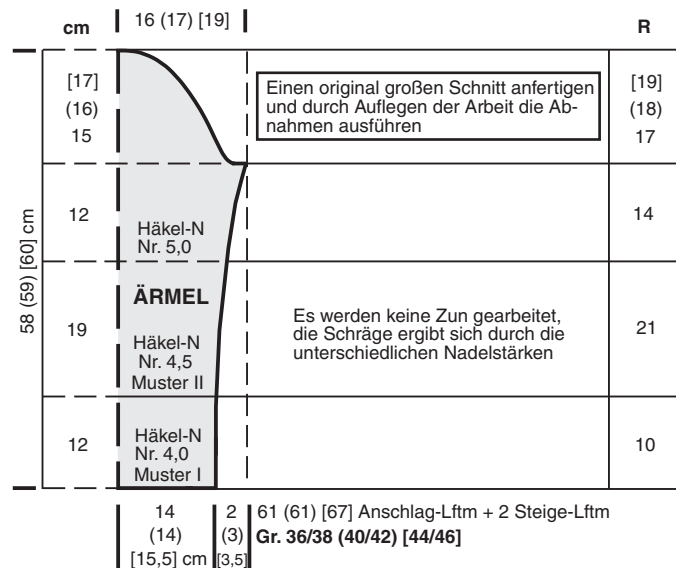
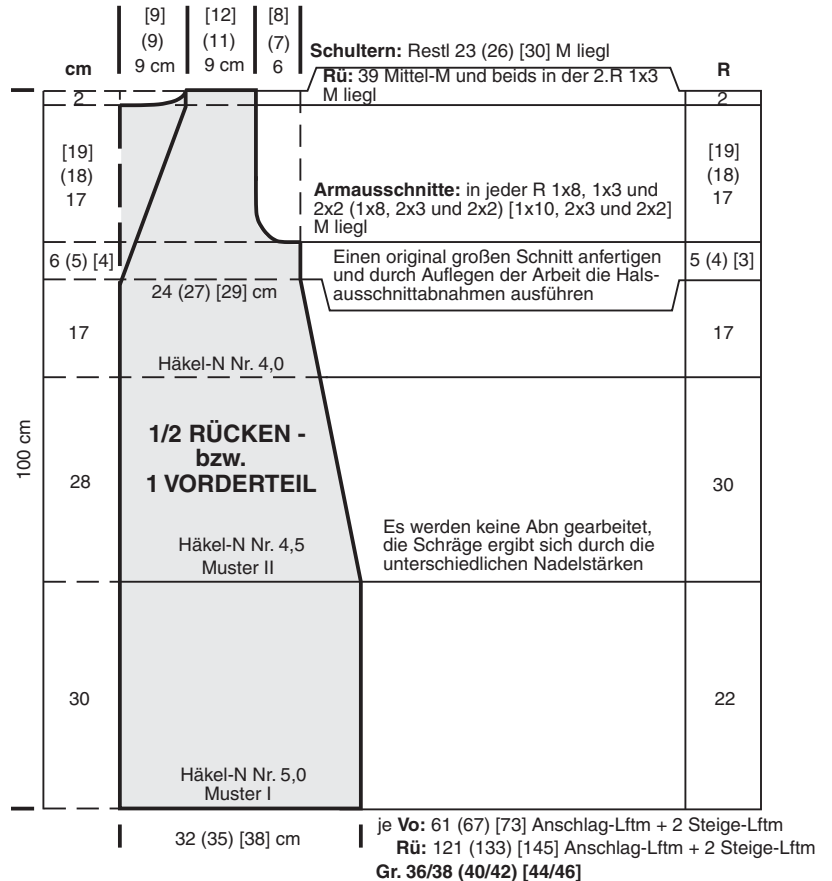
**Häkelmantel, Gr. 36/38(40/42)[44/46]**  
aus Micro

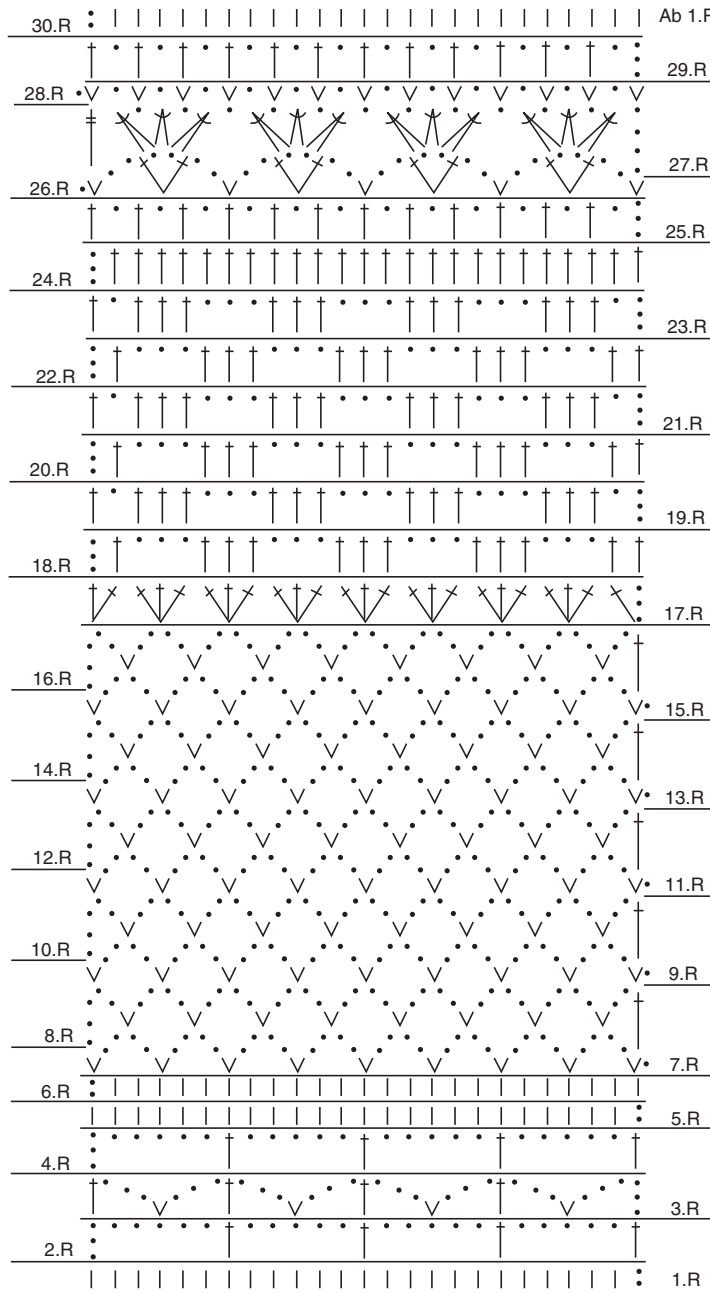


Artikel-Bezeichnung	Farbe	Bestell-Nr.	Menge in Gramm für Größen		
			36/38	40/42	44/46
<b>Micro</b>	Anthrazit	<b>215-632</b>	<b>550</b>	<b>600</b>	<b>650</b>

Häkel-N 4,0-5,0.

**Häkelmuster:** siehe Häkelschrift.  
**Häkelprobe:**  
**Muster I (Häkel-N 5,0):**  
**3 Muster über 18 Anschlag-Lftm = 9,5 cm breit / 8 R = 11 cm hoch.**  
 In den Angaben im Schnitt sind Lftm, fM und Stb einheitlich als „M“ bezeichnet.  
**Achtung:** Das Teil ist nach Fertigstellung um ca. 5 cm länger als im Schnitt angegeben.  
**Fertigstellung:** Die Schulter- und Seitennähte schließen. Ärmel zus und einnähen. Vordere Ränder und Halsausschnitt mit 2 R wie folgt umhäkeln: **1. R** = fortl 1 fM, 3 Lftm, **2. R:** fM. 2 Bänder an die Vorderteile anarbeiten, dafür mit doppeltem Faden eine ca. 35 cm lange Lftm-Schnur häkeln.

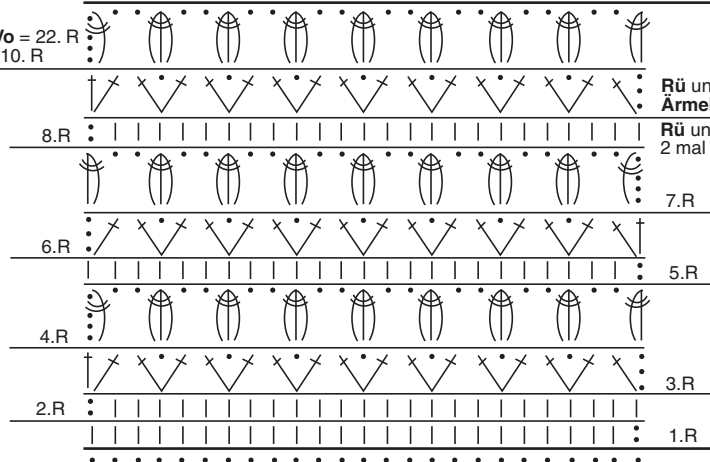




Ab 1.R **MUSTER II** fortl wiederh

- = 1 Luftmasche
- ∨ = 1 feste M
- | = 1 halbes Stäbchen
- ↑ = 1 Stäbchen
- ↑↑ = 1 Doppel-Stäbchen
- ⊕ = 3 zusammen abgemaschte Doppel-Stäbchen.
- ⊕ = 2 zusammen abgemaschte Doppel-Stäbchen.
- ⊕ = 4 Steige-Lftm und 1 Doppel-Stäbchen zusammen abmaschen
- ⊕ = 2 zusammen abgemaschte Stäbchen.

**Rü und Vo = 22. R**  
**Ärmel = 10. R**



**Rü und Vo = 21. R**  
**Ärmel = 9. R**  
**Rü und Vo: ab 3.R noch 2 mal wiederh = 20 R**

1 Muster über 6 Anschlag-Lftm breit, fortl wiederh