

Damenjacke, Gr. 38-42(44-48)[50-54]
aus **Bamboo-Nova**

Modell 150/0

Artikel-Bezeichnung	Farbe	Bestell-Nr.	Menge in Gramm für Größen		
			38-42	44-48	50-54
Bamboo-Nova	Marine	226-548	750	800	850

Strick-N 4,5-5,5; für die Blende: 2 Rundstrick-N 4,0-4,5, Länge 100 cm.

Die Jacke wird beim Tragen durch das Muster und Eigengewicht ca. 5 cm länger als im Schnitt angegeben.

Strickmuster: Muster I und II siehe Strickschrift, dabei die Muster in den Ärmeln von der Mitte aus einteilen. Blenden: 1 M re, 1 M li.

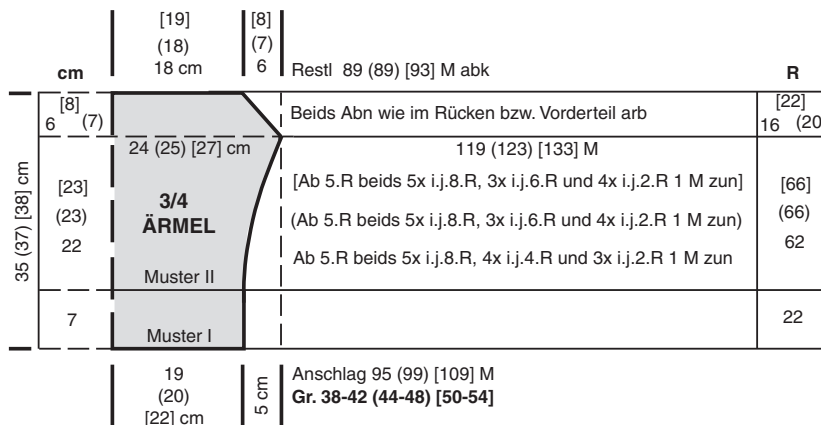
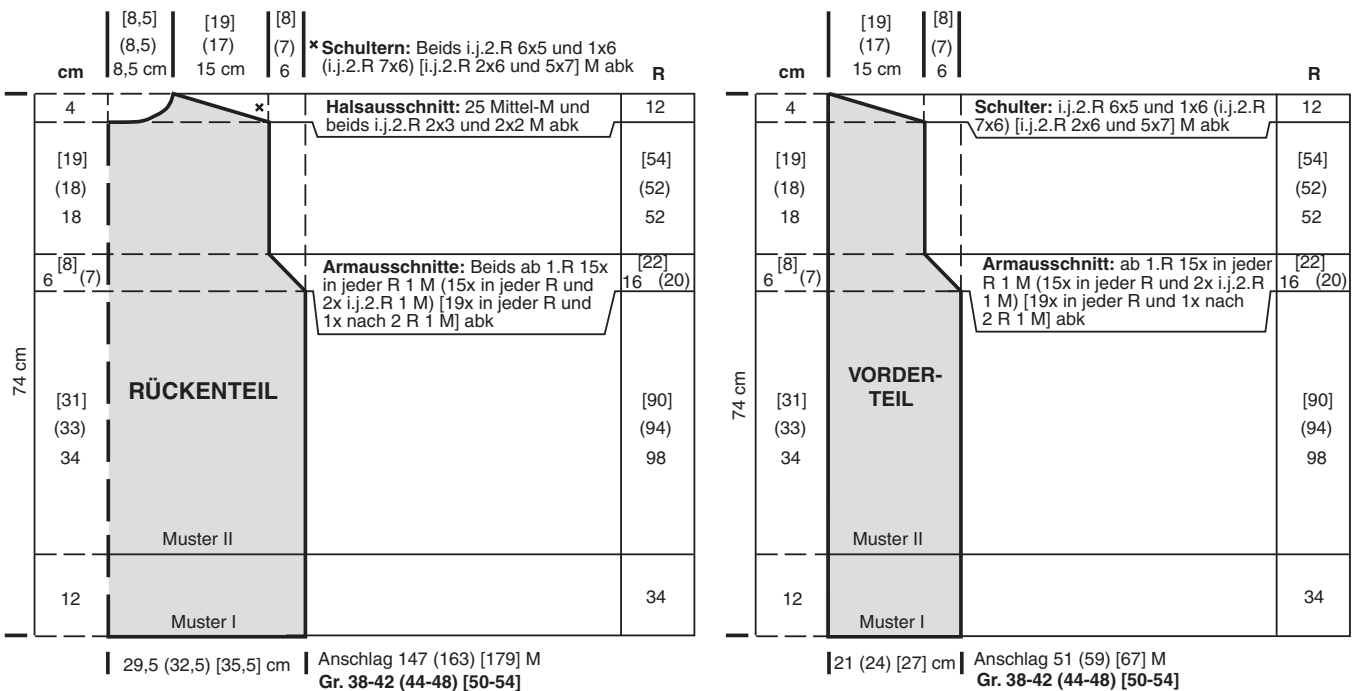
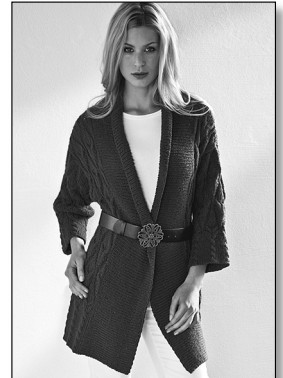
Maschenprobe:

2 Muster = 32 M = 13 cm breit /

1 Mustersatz = 40 R = 14 cm hoch.


Fertigstellung: Schulternähte schließen. Ärmel annähen, dann Seiten- und Ärmelnähte schließen.


Nun für die **Blende** und den **Kragen** mit der Rundstrick-N aus den vorderen Ränder der Vorderseite jeweils 180 M und dem rückwärtigen Halsausschnitt 43 M aufnehmen und über alle 403 M 16 cm 1 M re, 1 M li str. M locker abk wie sie erscheinen.



Fortsetzung Modell 150/0

+ = 1 Rand-M □ = 1 rechte M ◻ = 1 linke M ○ = 1 Umschlag ▽ = 2 M links zusammenstricken.

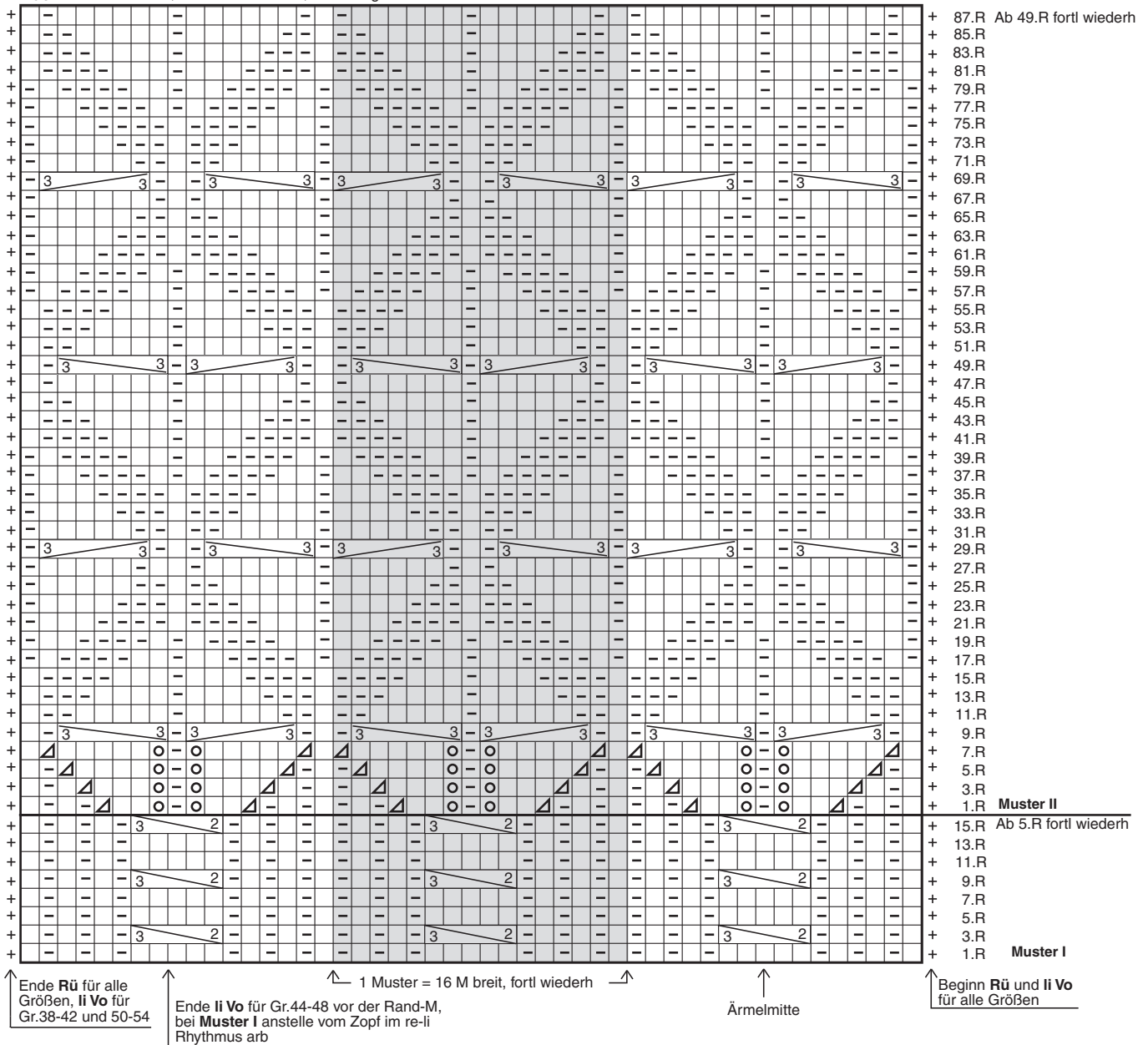
 = 6 M miteinander nach rechts verkreuzen: 3 M auf Hilfs-N nach hinten legen, die folgenden 3 M rechts stricken, dann die 3 M der Hilfs-N rechts abstricken.

 = 5 M wie folgt miteinander verkreuzen: 3 M auf Hilfs-N nach vorne legen, die folgende 2 M re str, dann die M der Hilfs-N re abstr

 = 6 M miteinander nach links verkreuzen: 3 M auf Hilfs-N nach vorne legen, die folgenden 3 M rechts stricken, dann die 3 M der Hilfs-N rechts abstricken.

Achtung: Bei **Muster II** in der 1.-8.R bei den Ab- und Zunahmen darauf achten, dass nicht mehr Umschläge gebildet werden, wie M zus gestrickt werden können

Rück-R: M abstricken, wie sie erscheinen, Umschläge li verschränkt abstricken



Unklarheiten bei Ihrer Handarbeit?
Unter www.junghanswolle.de/FAQ
finden Sie hilfreiche Tipps.