



Modell 166/8

Zopfmusterpullover, Gr. 48/50(52/54)[56/58]
aus Merino-Extrafein



Artikel-Bezeichnung	Farbe	Bestell-Nr.	Menge in Gramm für Größen			€ 50 g
			48/50	52/54	56/58	
Merino-Extrafein	Natur	222-000	800	850	900	3,25

Strick-N 4,0-5,0.

Strickmuster: siehe Strickschrift. Bündchen: 2 M re, 2 M li mit dünneren N str.

Maschenprobe:

1 Muster =

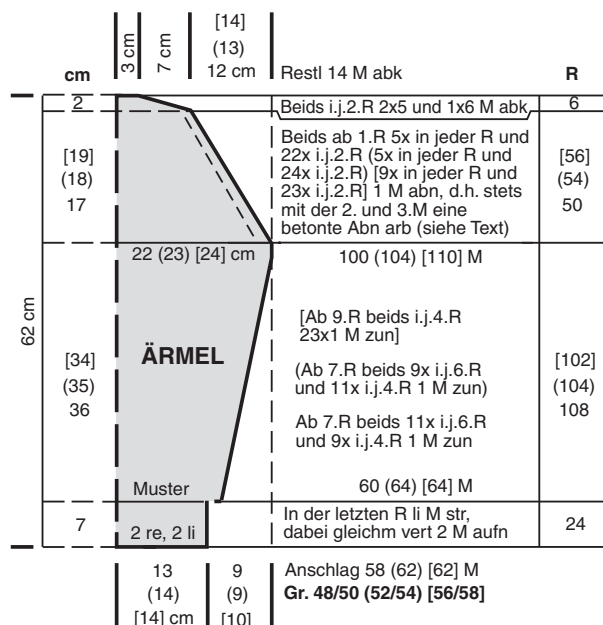
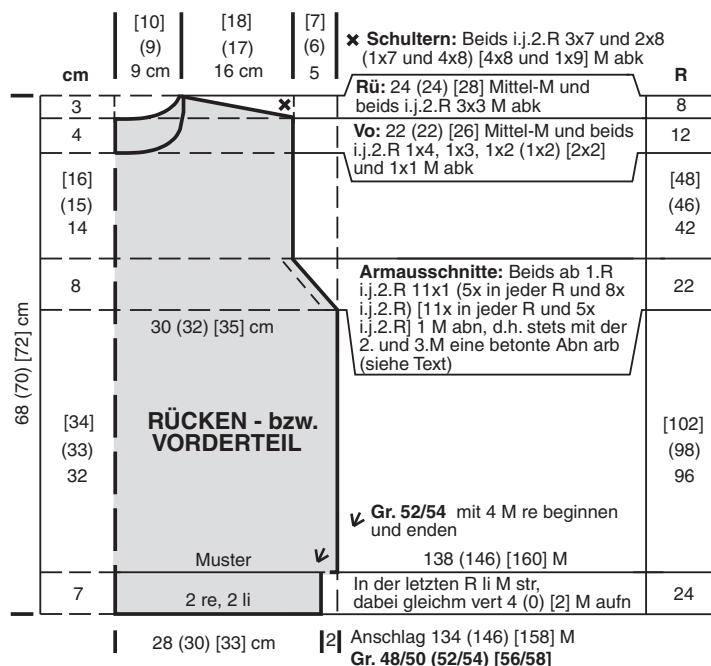
32 M = 14 cm breit / 30 R = 10 cm hoch.

Betonte Abnahmen: In den **Hin-R** an der **re Seite** mit der 2. und 3. M eine überzogene Abn arb, an der **li Seite** die entsprechenden M re zus str.

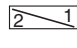
In den **Rück-R** (= Abn in jeder R) an der **re Seite** die 2. und 3. M li zus str, an der **li Seite** die entsprechenden M li verschränkt zus str.

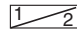
Halsrand: 114(114)[126] M anschlagen und 18 R = 5 cm 2 M re, 2 M li, dabei die 9. R li M str (= Bruchkante).

Fertigstellung: Schulternähte schließen. Ärmel annähen, dann Seiten- und Ärmelnähte schließen. Halsrand in den Ausschnitt nähen, dann zur Hälfte nach innen gelegt festnähen.



□ = 1 rechte M □ = 1 linke M

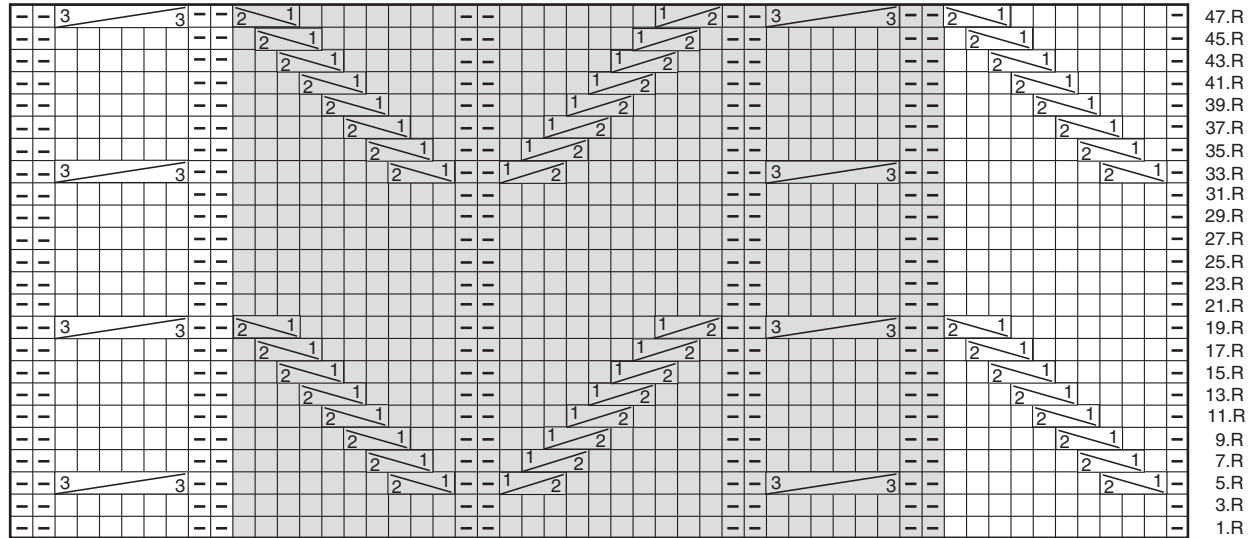
 = 3 M miteinander nach links verkreuzen: 2 M auf Hilfs-N nach vorne legen, die folgenden M rechts stricken, dann die 2 M der Hilfs-N rechts abstricken.

 = 3 M miteinander nach rechts verkreuzen: 1 M auf Hilfs-N nach hinten legen, die folgenden 2 M rechts stricken, dann die M der Hilfs-N rechts abstricken.

 = 6 M miteinander nach rechts verkreuzen: 3 M auf Hilfs-N nach hinten legen, die folgenden 3 M rechts stricken, dann die 3 M der Hilfs-N rechts abstricken.

Rück-R: Linke M str

Ab 21.R fortl wiederh



↑ Vo: Mitte ↑ 1 Muster = 32 M breit, fortl wiederh ↑ Beginn **Rü** und **Vo**: Gr. 56/58

↑ Beginn **Rü** und **Vo**: Gr. 48/50 und 52/54 nach den 4 M re

↑ Beginn **Ärmel**: Gr. 52-58

↑ Beginn **Ärmel**: Gr. 48/50