



Modell 179/1 Pullunder, Gr. 36/38(40-44)[46/48] aus Prinzess



Artikel-Bezeichnung	Farbe	Bestell-Nr.	Menge in Gramm für Größen	
			36-44	46/48
Prinzess	Camel	241-398	150	300

Strick-N 4,0-5,0, für die Ränder: Rundstrick-N 3,0-4,0, Länge 60 cm.

Strickmuster: siehe Strickschrift, kraus re und kraus li wie im Schnitt angegeben.

Ränder: 1 M re, 1 M li.

Maschenprobe:

Muster:

3 Muster = 24 M = 10,5 cm breit /

2 Mustersätze = 36 R = 12 cm hoch.

Vorderteil / Halsausschnittabnahmen:

In der 1. R für das linke Vorderteil über 47(55)[63] M Muster arb, restl 58(66)[74] M auf Hilfs-N nehmen.

Für die Abnahmen ab 3. R i.j. 4. R 19x 1 M (7x i.j. 6. R und 13x i.j. 4. R 1 M)[12x i.j. 6. R und 10x i.j. 4. R 1 M] abn, d.h. stets mit der 2. und 3. M eine betonte Abn arb. Weiter nach Angaben im Schnitt arb.

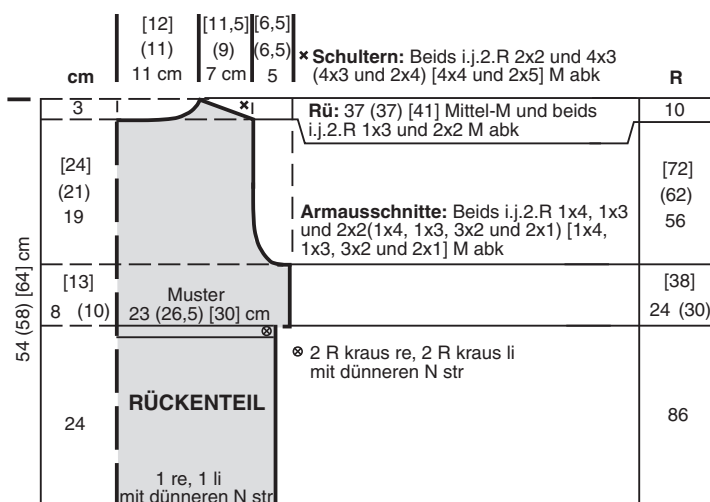
Nun die M der Hilfs-N aufnehmen, 11 M (= Mittel-M) abk und über die restlichen 47(55)[63] M das rechte Vorderteil arb.

Fertigstellung: Die Schulter- und Seitennähte schließen.

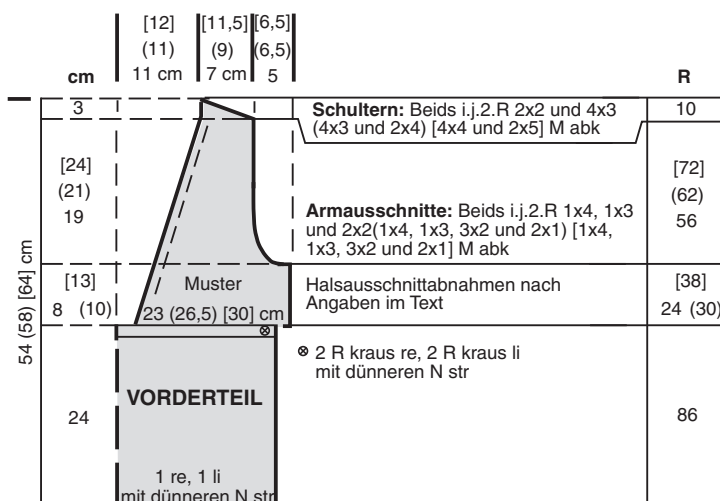
Für den **Halsrand** mit der Rundstrick-N aus dem Halsausschnitt 237(259)[281] M aufn und 14 R = 3,5 cm 1 M re, 1 M li str. M locker abk wie sie erscheinen, dann in der vorderen Mitte übereinander gelegt festnähen.

Tip: Die vorderen Blenden in der Höhe leicht festheften.

Zum Schluss für die **Armausschnitt**ränder mit der Rundstrick-N aus den Ausschnitten 123 (135)[155] M aufn und 6 Rd = 1,5 cm 1 M re, 1 M li str. M locker abk wie sie erscheinen.



| 21 (25,5) [28] cm | Anschlag 105 (121) [137] M
Gr. 36/38 (40-44) [46/48]



| 21 (25,5) [28] cm | Anschlag 105 (121) [137] M
Gr. 36/38 (40-44) [46/48]



+ = 1 Rand-M □ = 1 rechte M ○ = 1 Umschlag

▤ = 2 M rechts zusammenstricken

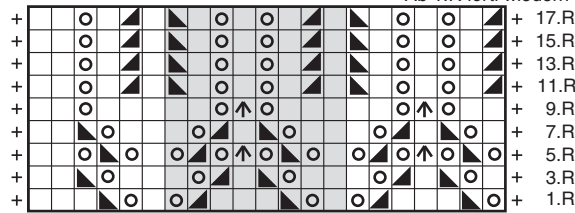
▥ = 1 überzogene Abnahme: 1 M rechts abheben, die folgende M rechts stricken und die abgehobene M darüberziehen

⤴ = 1 doppelt überzogene Abnahme: 1 M rechts abheben, die folgenden 2 M rechts zusammenstricken und die abgehobene M darüberziehen

Achtung: Bei den Ab- und Zunahmen darauf achten, dass nicht mehr Umschläge gebildet werden, wie M zus gestrickt bzw. überz Abnahmen gearbeitet werden können

Rück-R: Alle M und Umschläge links abstricken

Ab 1.R fortl wiederh



↑ Ende **li Vo**
für alle Größen

↑ 1 Muster = 8 M breit,
fortl wiederh

↑ Beginn **Rü** und **li Vo**
für alle Größen