

**Damenjacke**, Gr. 36/38(40/42)[44/46]  
aus **Kaschmir**

**Modell 185/1**



Artikel-Bezeichnung	Farbe	Bestell-Nr.	Menge in Gramm für Größen		
			36/38	40/42	44/46
<b>A: Kaschmir</b>	Beige	<b>268-169</b>	<b>300</b>	<b>350</b>	<b>375</b>
<b>B: Kaschmir</b>	Flieder	<b>268-227</b>	<b>300</b>	<b>350</b>	<b>375</b>

**5 Perlmutterknöpfe**, Nr. 703-462

Strick-N 3,5-4,0; für die Blenden: Rundstrick-N 3,0, Länge 100 cm;  
für die Knopflochösen: Häkel-N 2,5.

**Strickmuster:** Im Rücken- und Vorderteil Muster I siehe Strickschrift und glatt re. Ärmel Muster II siehe Strickschrift und glatt re. Blenden: kraus re. Kragen: Muster III siehe Strickschrift.

**Doppel-Anschlag:** Arbeitsweise wie beim einfachen Kreuzanschlag, jedoch den Unterfaden, der um den Daumen gelegt wird, doppelt nehmen. Dafür muss dieser Faden doppelt so lang sein wie beim einfachen Anschlag. Auf der Nadel liegen die Anschlag-Maschen mit einfachem Faden, nur die Kante ist doppelfädig. Nach Erreichen der Maschen-Zahl werden die Unterfäden abgeschnitten und später vernäht.

**Maschenproben:**

**glatt re:**

**22 M / 29 R = 10 cm breit / 10 cm hoch;**

**Muster I: 1 Muster**

**= 20 M = 8 cm breit / 26 R = 10 cm hoch;**

**Muster III: 1 Muster**

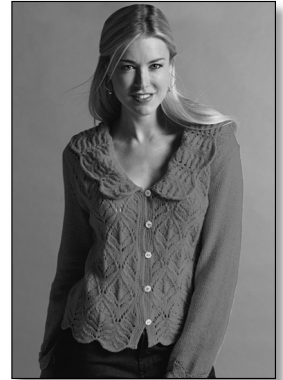
**= 22 M = 9 cm breit / 26 R = 10 cm hoch.**

**Kragen:** Mit doppeltem Faden 223 M = ca. 92 cm lose anschlagen, dann 1-fädig weiterarb und in der Rück-R re M str. Nun im Muster III nach Strickschrift weiterarb, dabei zur Formgebung des Kragens in der 12. R (= Rück-R) mit den Abnahmen beginnen: anstelle von 2 M li

zus str 3 M li zus str und anstelle von 2 M li verschränkt zus str 3 M li verschränkt zus str. Dabei verringert sich die M-Zahl um 2 M je Muster. Gleichzeitig in der 13. R und in jeder folgenden Hin-R beids 5 M abk. In der 24. R (= Rück-R) das Muster wie in der 12. R um 2 M verringern. Noch 16 R im Musterverlauf str, dabei die letzten 4 R mit dünneren N arb. Nach insgesamt 40 R = 16 cm Kragenhöhe in der rückwärtigen Mitte die restl M abk.

**Fertigstellung:** Teile auf Maß stecken und unter feuchten Tüchern trocknen lassen. Schulter- und Seitennähte schließen. Ärmel zus- und einnähen.

Für die **Blenden** mit der Rundstrick-N aus dem vorderen Rand bis zur rückwärtigen Halsmitte je 170 M aufn und 6 R kraus re str. Alle M abk. Auf der Innenseite der re Blende 5 Knopflochösen aus je 8 Lfm anhäkeln. Die erste Knopflochöse ca. 7 cm vom unteren Rand aus anarb, die letzte in Höhe der Halsausschnittabnahmen, die dazwischen liegenden in gleichmäßigen Abständen. Kragen in den Ausschnitt nähern, dabei in der rückwärtigen Mitte leicht einhalten.

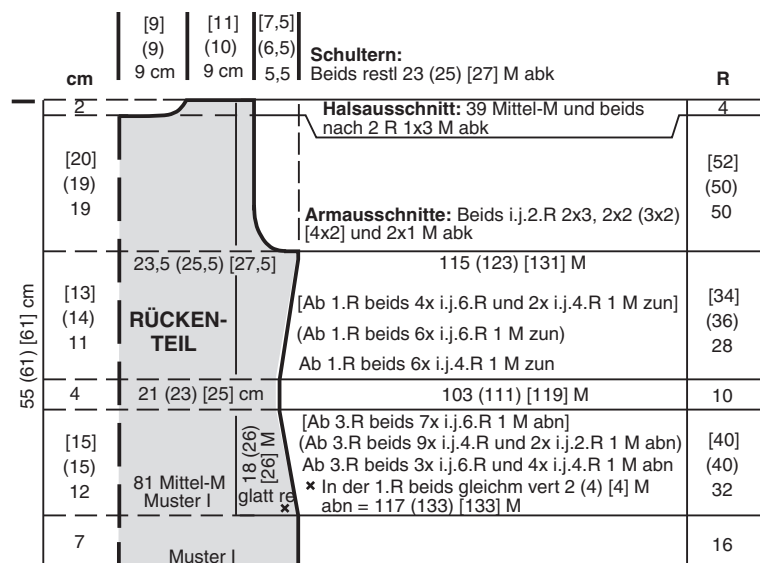


**TIPP:**

**An Schulterschrägen, Halsausschnitten oder separat gestrickten Kragen,** bei denen in jeder 2. R mehrere M auf einmal abgekettet werden, entstehen – besonders bei dicken Garnen – unschöne „Stufen“.

**Eine gleichmäßige Schräge erhalten Sie durch folgenden Trick:**

Bei der 1. Abn wie gewohnt abk.  
Bei der 2. Abn in der vorhergehenden R die letzten beiden M zus str (= 1. M Abn). Am Beginn der nächsten R die erste M abheben, die folgende M str und die abgehobene M darüber ziehen (= 2. M Abn), dann die weiteren M wie gewohnt abk.



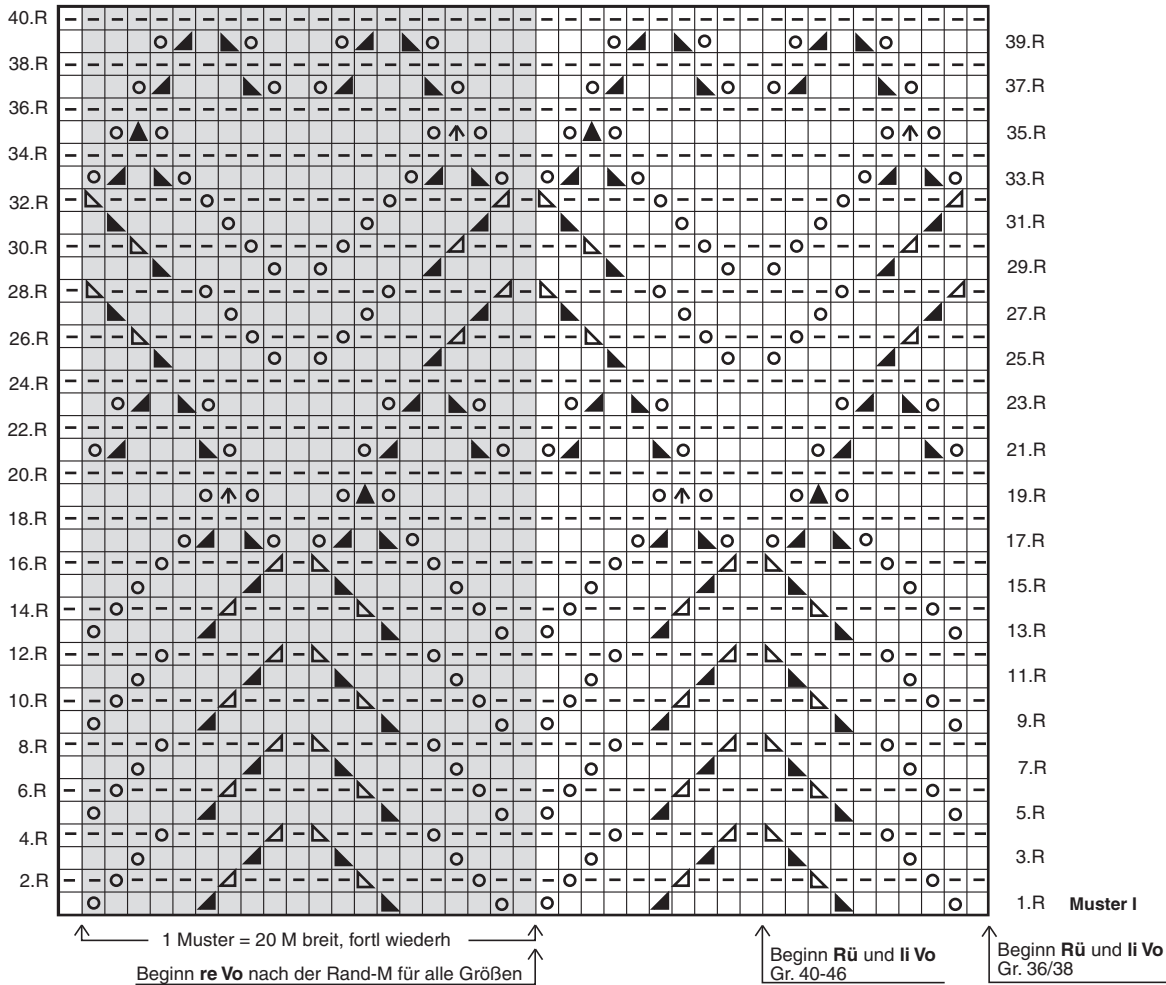
24 (28) [28] cm | Doppel-Anschlag 121 (141) [141] M 1.R (= Rück-R) re abstr  
Gr. 36/38 (40/42) [44/46]





- + = 1 Rand-M
- = 1 rechte M
- ▢ = 1 linke M
- ▲ = 3 M rechts zusammenstricken.
- ▣ = 2 M links zusammenstricken.
- ⬆ = 1 doppelt überzogene Abnahme: 1 M rechts abheben, die folgenden 2 M rechts zusammenstricken und die abgehobene M darüberziehen.
- = 1 Umschlag
- ▣ = 2 M rechts zusammenstricken.
- △ = 3 M links zusammenstricken.
- ▢ = 2 M links verschränkt zusammenstricken.
- ◻ = 1 überzogene Abnahme: 1 M rechts abheben, die folgende M rechts stricken und die abgehobene M darüberziehen.

**Achtung:** Bei den Halsausschnittabnahmen darauf achten, dass nicht mehr Umschläge gebildet werden, wie M gestrickt bzw. überz Abnahmen gearbeitet werden können Ab 9.R fortl wiederh



**Unklarheiten bei Ihrer Handarbeit?**  
 Unter [www.junghanswolle.de/FAQ](http://www.junghanswolle.de/FAQ)  
 finden Sie hilfreiche Tipps.