

**Modell 211/9**

**Pullunder, Gr. 128-134(140-146), 152-158(164-170), Gr. 152-170 mit Taillierung aus Melange**



Artikel-Bezeichnung	Farbe	Bestell-Nr.	Menge in Gramm für Größen		€ 50 g
			128-158	164-170	
Melange	Rot	223-255	150	200	2,65

Strick-N 4,0-5,0.

**Strickmuster:** Rippen und Muster siehe Strickschrift, den unteren Rand mit dünneren N arb.

**Maschenproben:**

(leicht in die Breite gedehnt gemessen)

**Rippen:**

**22 M = 10 cm breit / 26 R = 10 cm hoch;**

**42 Mittel-M Muster = 18 cm breit /**

**26 R = 10 cm hoch.**

**Betonte Abnahmen:** In den **Hin-R** an der **re Seite** mit der 2. und 3. M eine überzogene Abn arb, an der **li Seite** die entsprechenden M re zus str.

In den **Rück-R** (= Abn in jeder R) an der **re Seite** die 2. und 3. M li zus str, an der **li Seite** die entsprechenden M li verschränkt zus str.

**Halsausschnitt / re Seite:** 4x in jeder R 2 M abn, d.h. in der **Hin-R** die 5., 6. und 7. M vor der Halsmitte re zus str, in der **Rück-R** die 5., 6. und 7. M li zus str und **3x (5x)** in jeder R 1 M

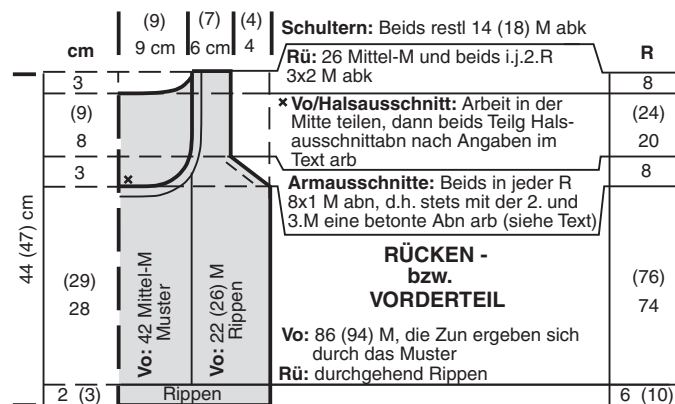
abn, d.h. in der **Hin-R** die 5. und 6. M re zus str, in der **Rück-R** die 5. und 6. M li zus str.

Nun **10x (11x)** i.j. 2. R 1 M abn, dafür stets die 5. und 6. M re zus str.

**Halsausschnitt / li Seite:** 4x in jeder R 2 M abn, d.h. in der **Hin-R** die 5. M nach der Halsmitte abheben, die 6. und 7. M re verschränkt zus str, dann die abgehobene M darüberziehen, in der **Rück-R** die 5., 6. und 7. M vor der Halsmitte li verschränkt zus str und **3x (5x)** in jeder R 1 M abn, d.h. in der **Hin-R** mit der 5. und 6. M eine überzogene Abn arb, in der **Rück-R** die 5. und 6. M li verschränkt zus str. Nun **10x (11x)** i.j. 2. R 1 M abn, dafür stets mit der 5. und 6. M eine überzogene Abn arb.

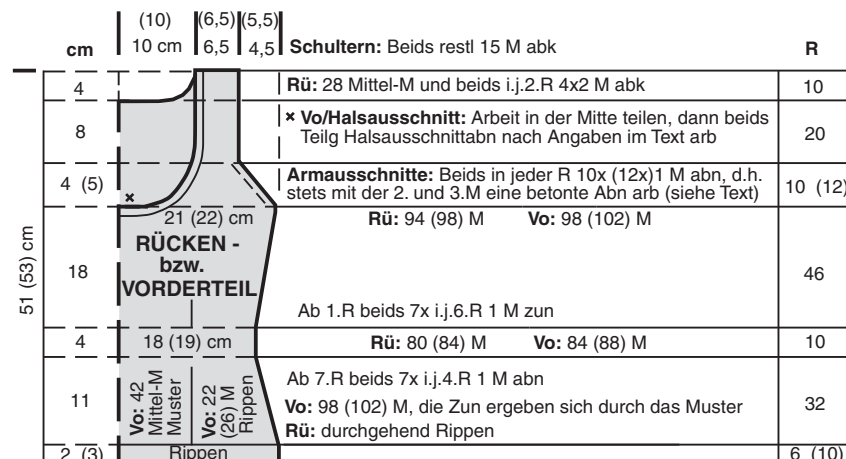
**Fertigstellung:** Die Schulter- und Seitennähte schließen. Den rückwärtigen Halsausschnitt mit 1 R fM umhäkeln.

**Gr. 128-134 (140-146)**



19 (20) cm | Anschlag 82 (90) M  
**Gr. 128-134 (140-146)**

**Gr. 152-158 (164-170)**



21 (22) cm | Anschlag 94 (98) M  
**Gr. 152-158 (164-170)**

☐ = 1 rechte M    ☐ = 1 linke M

1 = 1 Umschlag, 1 M li    ■ = ohne Bedeutung, dienen nur der besseren Übersicht.

J = aus dem Querfaden 1 M rechts verschränkt herausstricken, dafür mit der rechten N den Querfaden zwischen 2 M von hinten nach vorne über die linke N legen und rechts verschränkt abstricken.

5 6 = 11 M wie folgt miteinander verkreuzen:  
5 M auf Hilfs-N nach vorne legen, die folgenden 6 M re str, dabei die Umschläge fallen lassen, dann die M der Hilfs-N re abstr

6 5 = 11 M wie folgt miteinander verkreuzen:  
6 M auf Hilfs-N nach hinten legen, dabei die Umschläge fallen lassen, die folgenden 5 M re str, dann die M der Hilfs-N re abstr

**Achtung:** In der letzten Rück-R **keine** Umschläge bilden

**Rück-R:** In den nicht gezeichneten Rück-R M abstricken, wie sie erscheinen

