



Modell 217/1

Damenpullover, Gr. 36/38(40/42)[44/46]
aus Merino-Extraflein



Artikel-Bezeichnung	Farbe	Bestell-Nr.	Menge in Gramm für Größen		
			36/38	40/42	44/46
Merino-Extraflein	Natur	222-000	600	650	700

Strick-N 4,0-5,0.

Strickmuster: Im **Vorderteil** Muster I und II, **Rückenteil** in Rippen, die **Ärmel** in Rippen und Zopf I und II nach Strickschrift arb. **Rollkragen:** 2 M re, 2 M li mit dünneren N str.

Maschenproben

(leicht in die Breite gedehnt gemessen):

Rippen:

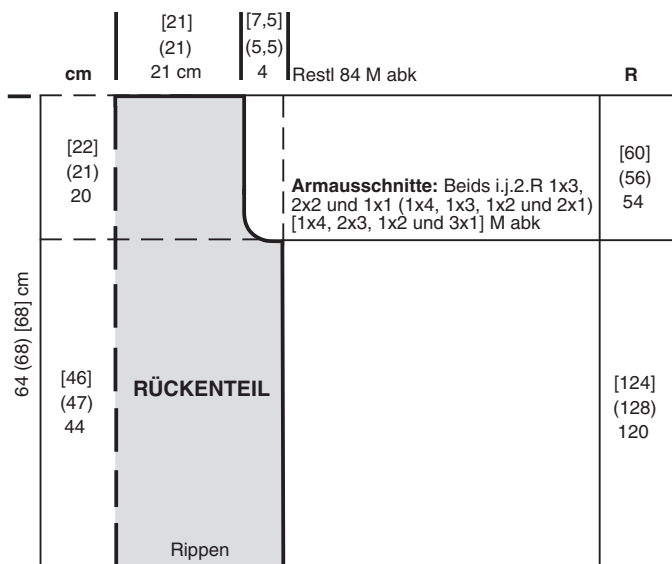
20 M / 27 R = 10 cm breit / 10 cm hoch;

Zopf I und II:

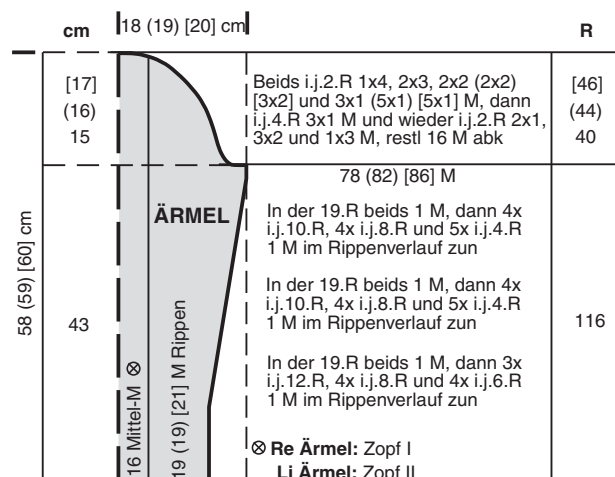
16 M = 5 cm breit / 27 R = 10 cm hoch.

Rollkragen: 98 M anschlagen und ca. 20 cm 2 M re, 2 M li str. M locker abk wie sie erscheinen.

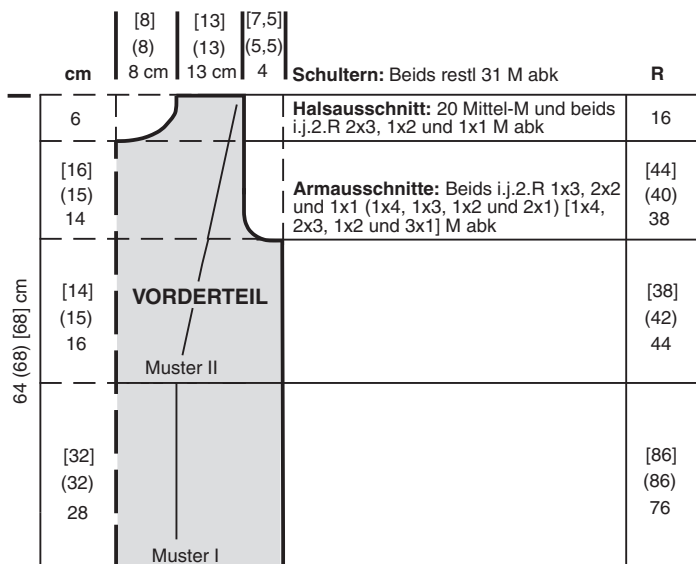
Fertigstellung: Alle Strickteile auf Maß stecken und unter feuchten Tüchern trocknen lassen. Schulter- und Seitennähte schließen. Ärmel zus- und einnähen. Den Kragen in den Ausschnitt nähen, dann die rückwärtige Naht so schließen, dass er nach außen umgeschlagen werden kann.



[25 (26,5) [28,5] cm] Anschlag 100 (106) [114] M
Gr. 36/38 (40/42) [44/46]

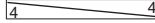
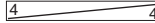


12 (12) [13] cm 6 (7) [7]
Anschlag 54 (54) [58] M
Gr. 36/38 (40/42) [44/46]

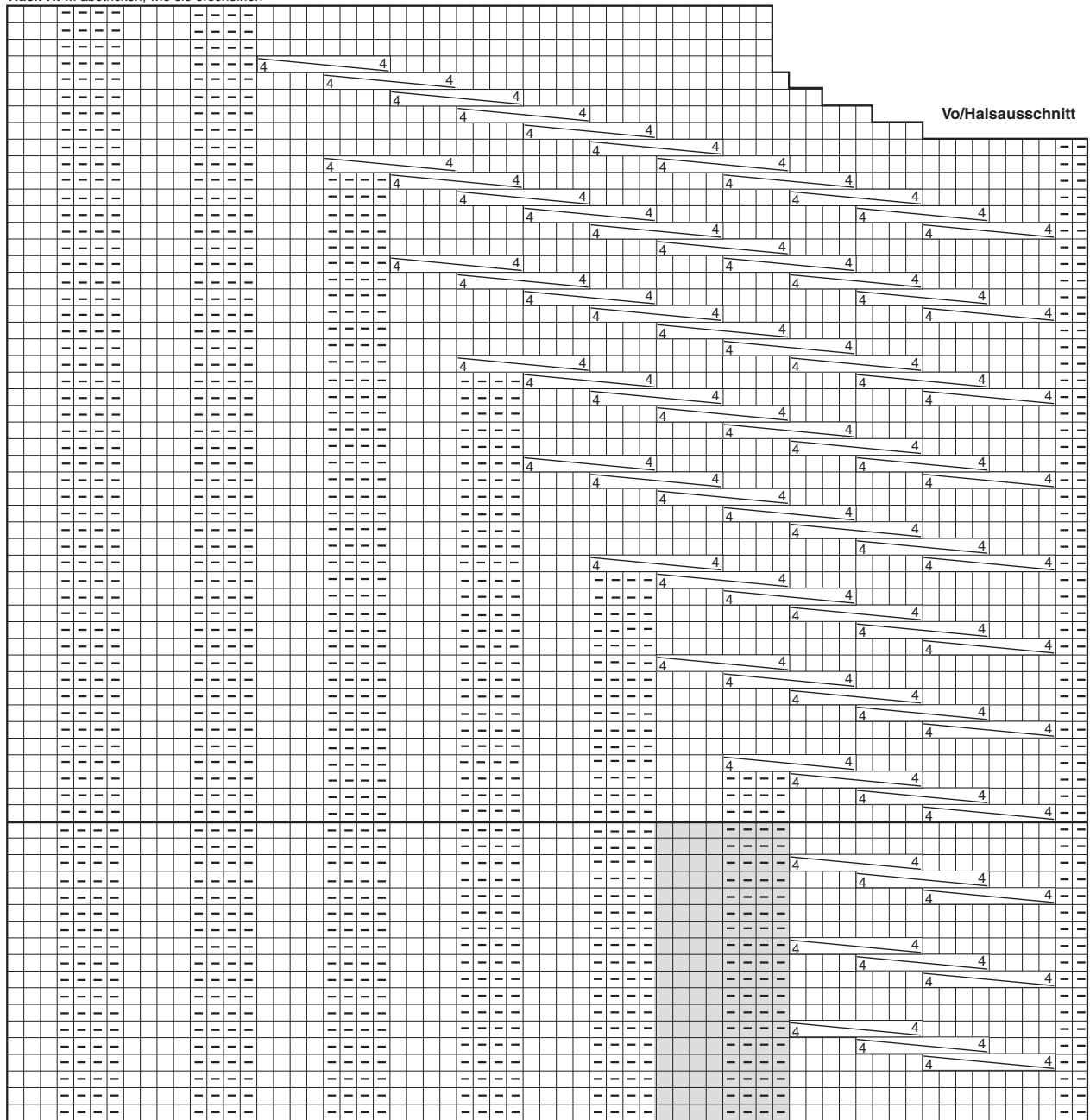


[25 (26,5) [28,5] cm] Anschlag 116 (122) [130] M
Gr. 36/38 (40/42) [44/46]



- ☐ = 1 rechte M  = 8 M miteinander nach links verkreuzen: 4 M auf Hilfs-N nach vorne legen, die folgenden 4 M rechts stricken, dann die 4 M der Hilfs-N rechts abstricken.
- ☐ = 1 linke M  = 8 M miteinander nach rechts verkreuzen: 4 M auf Hilfs-N nach hinten legen, die folgenden 4 M rechts stricken, dann die 4 M der Hilfs-N rechts abstricken.

Rück-R: M abstricken, wie sie erscheinen

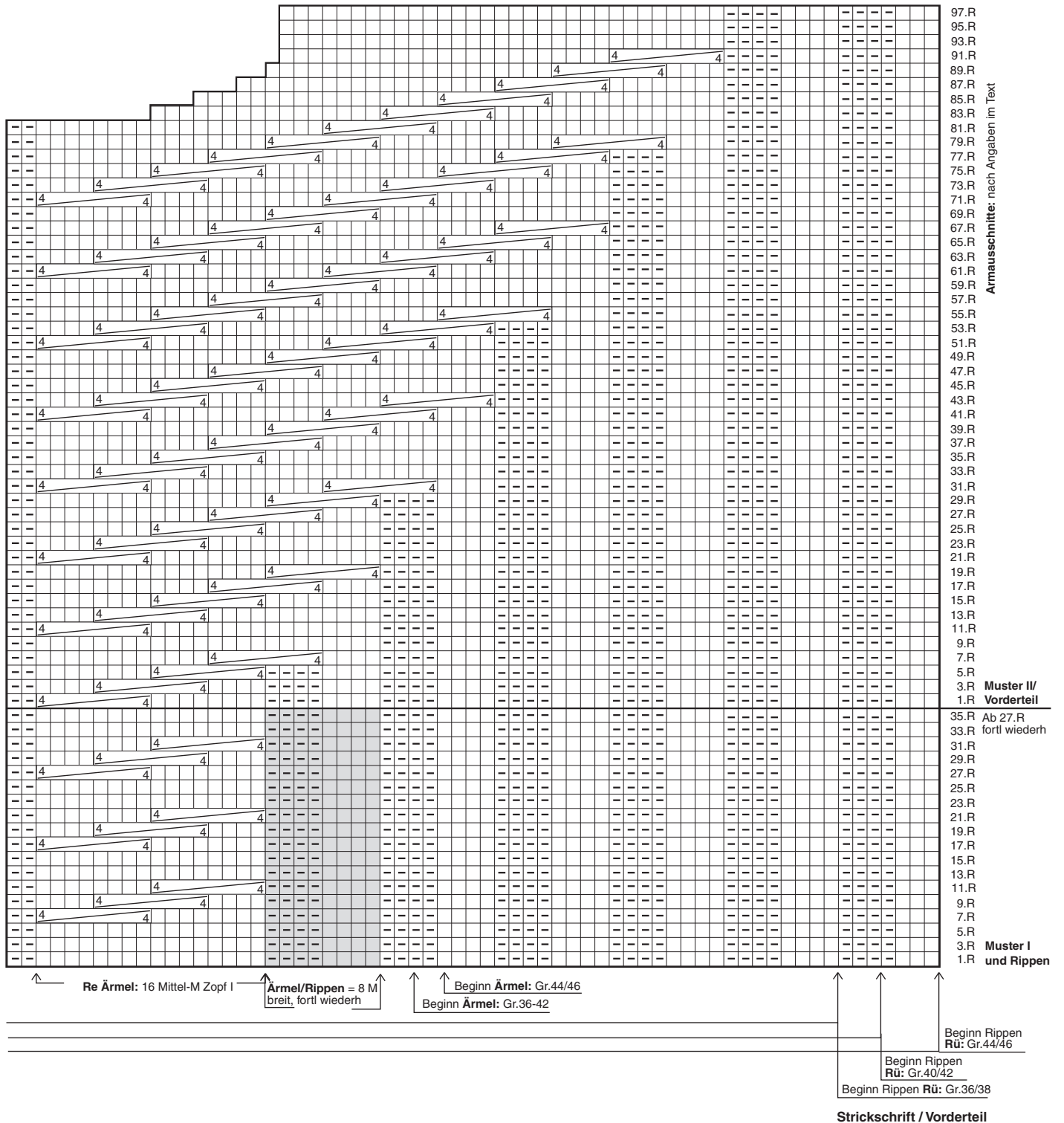


↑ Ärmel/Rippen = 8 M breit, fort wiederh ↑ Li Ärmel: 16 Mittel-M Zopf II ↑

Vo/ Gr. 36/38 = 116 M _____
 Vo/ Gr. 40/42 = 122 M _____
 Vo/ Gr. 44/46 = 130 M _____



Fortsetzung Modell 217/1



Strickschrift / Vorderteil