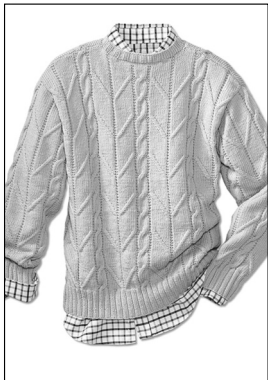


Modell 230/9

Zopfmusterpullover, Gr. 128-134(140-146), 152-158(164-170)
aus **Schurwolle-Superwash**



Artikel-Bezeichnung	Farbe	Bestell-Nr.	Menge in Gramm für Größen				€ 50 g
			128-134	140-146	152-158	164-170	
Schurwolle-Superwash	Wollweiß	205-724	400	450	500	600	2,95

Strick-N 3,0-4,0.

Strickmuster: siehe Strickschrift. Bündchen: 2 M re, 2 M li mit dünneren N str.

Maschenprobe:

1 Muster =

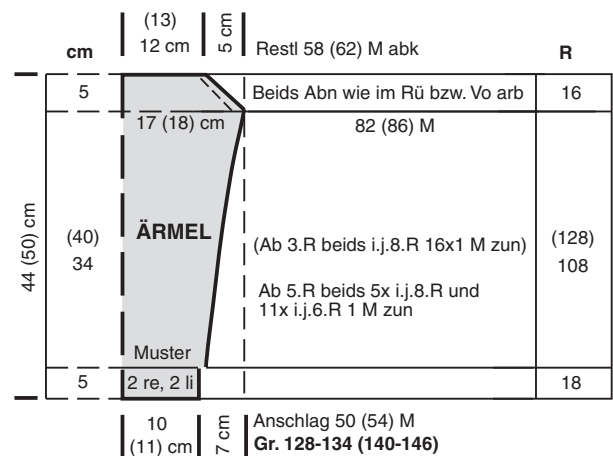
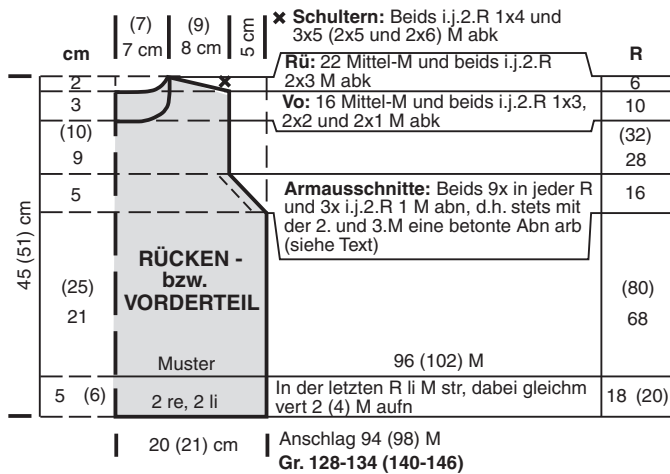
24 M = 10 cm breit / 32 R = 10 cm hoch.

Betonte Abnahmen: In den **Hin-R** an der **re Seite** mit der 2. und 3. M eine überzogene Abn arb, an der **li Seite** die entsprechenden M re zus str. In den **Rück-R** (= Abn in jeder R) an der **re Seite** die 2. und 3. M li zus str, an der **li Seite** die entsprechenden M li verschränkt zus str.

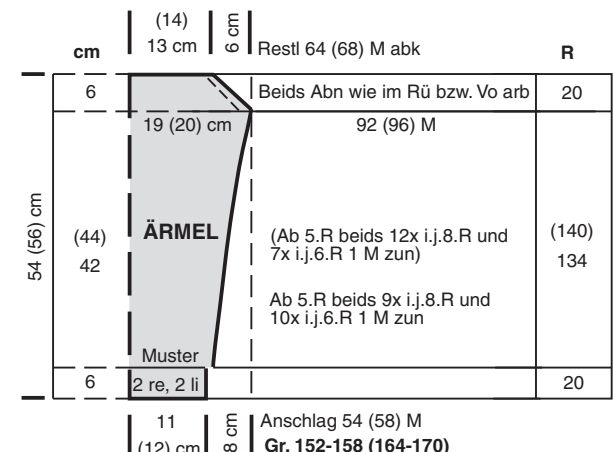
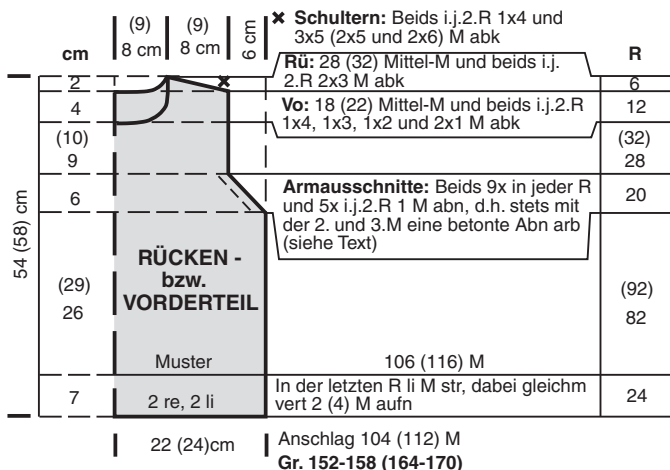
Halsrand: Gr. 128-146 = 86 M anschlagen und 18 R = 5 cm 2 M re, 2 M li, dabei die 9. R li M str (= Bruchkante). **Gr. 152-170** = 100 M anschlagen und 18 R = 5 cm 2 M re, 2 M li, dabei die 9. R li M str (= Bruchkante).

Fertigstellung: Schulternähte schließen. Ärmel annähen, dann Seiten- und Ärmelnähte schließen. Halsrand in den Ausschnitt nähen, dann zur Hälfte nach innen gelegt festnähen.

Gr. 128-134 (140-146)

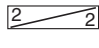


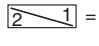
Gr. 152-158 (164-170)

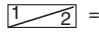


□ = 1 rechte M

◻ = 1 linke M

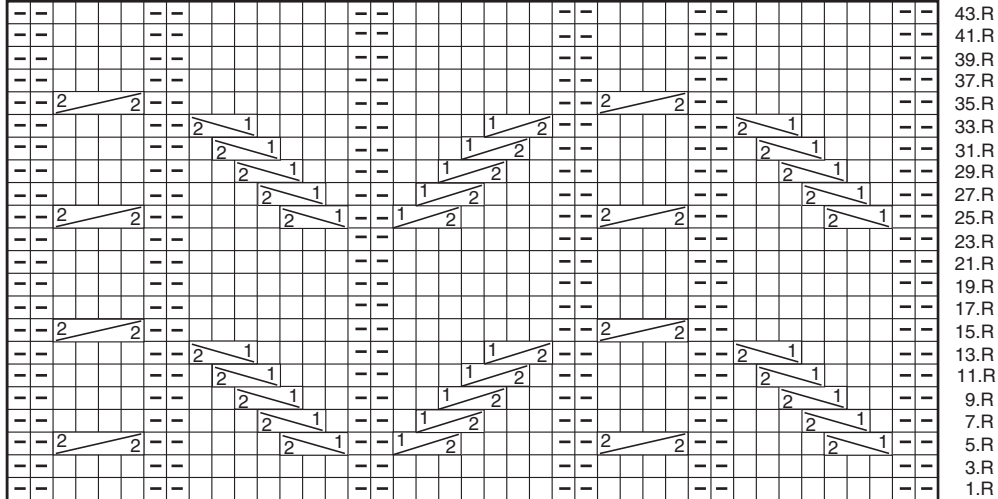
 = 4 M miteinander nach rechts verkreuzen: 2 M auf Hilfs-N nach hinten legen, die folgenden 2 M rechts stricken, dann die 2 M der Hilfs-N rechts abstricken.

 = 3 M wie folgt miteinander nach links verkreuzen: 2 M auf Hilfs-N nach vorne legen, die folgende M rechts stricken, dann die 2 M der Hilfs-N rechts abstricken.

 = 3 M wie folgt miteinander nach rechts verkreuzen: 1 M auf Hilfs-N nach hinten legen, die folgenden 2 M rechts stricken, dann die M der Hilfs-N rechts abstricken.

Rück-R: Linke M stricken

Ab 5.R fortl wiederh



↑
Mitte

↑ 1 Muster = 24 M breit, fortl wiederh

↑
↑
↑
Beginn **Ärmel**: Gr.128-134
Beginn **Rü und Vo**: Gr.128-134

↑
Beginn **Rü und Vo**: Gr.140-146 und **Ärmel**: Gr.140-158

↑
Beginn **Rü und Vo**: Gr.152-158 und **Ärmel**: Gr.164-170

↑
Beginn **Rü und Vo**: Gr.164-170, anstelle der Zöpfe am Anfang und Ende re M str

Angaben zu Nadelstärken sind nur Richtwerte.

Lesen Sie dazu „Maschenprobe und Nadelstärke“.