

**Herrenpullover**, Gr. 48/50(52/54)[56/58]  
aus **Melange**

**Modell 241/9**

Artikel-Bezeichnung	Farbe	Bestell-Nr.	Menge in Gramm für Größen			€ 50 g
			48/50	52/54	56/58	
Melange	Weinrot	223-248	500	550	600	<b>2,65</b>

Strick-N 4,0-5,0.

**Strickmuster:** Rippen und Muster siehe Strickschrift, im Ärmel die Rippen von der Mitte aus eingeteilt arb.

**Doppel-Anschlag:** Arbeitsweise wie beim einfachen Kreuzanschlag, jedoch den Unterfaden, der um den Daumen gelegt wird, doppelt nehmen. Dafür muss dieser Faden doppelt so lang sein wie beim einfachen Anschlag. Auf der N liegen die Anschlag-M mit einfachem Faden, nur die Kante ist doppelfädig. Nach Erreichen der M-Zahl werden die Unterfäden abgeschnitten und später vernäht.

**Maschenproben:**

**2 Muster =**

**16 M = 8 cm breit / 26 R = 10 cm hoch;**

**1 Raute =**

**27 M = 11 cm breit / 26 R = 10 cm hoch.**

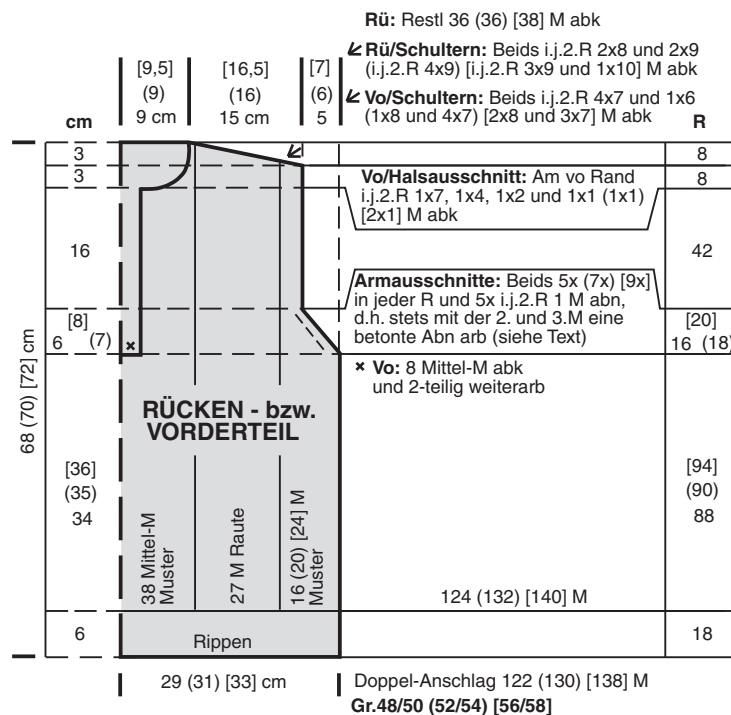
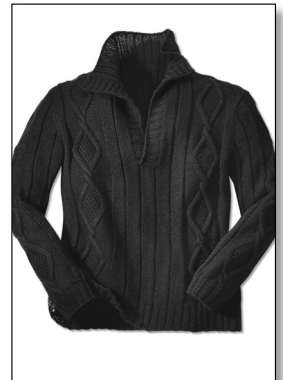
**Betonte Abnahmen:** In den **Hin-R** an der **re Seite** mit der 2. und 3. M eine überzogene Abn

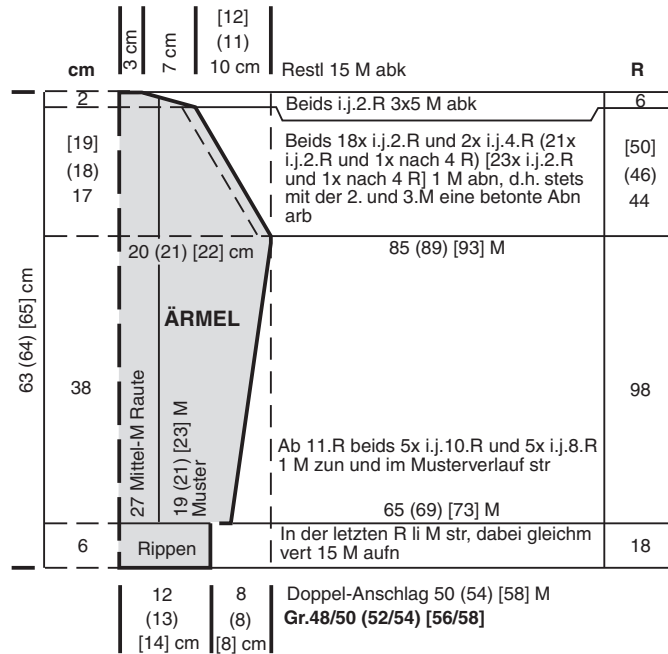
arb, an der **li Seite** die entsprechenden M re zus str. In den **Rück-R** (= Abn in jeder R) an der **re Seite** die 2. und 3. M li zus str, an der **li Seite** die entsprechenden M li verschränkt zus str.

**Fertigstellung:** Schulternähte schließen. Ärmel annähen, dann Seiten- und Ärmelnahte schließen. Für den **Kragen** aus dem Halsausschnitt mit dünneren N 88(88)[92] M aufn und ca. 10 cm wie folgt str: 3 M re, dann fortl 2 M li, 2 M re (= Rippen), enden mit 3 M re.

M mit doppeltem Faden locker abk wie sie erscheinen.

Für die **vorderen Blenden** aus den Schmalseiten des Kragens und den Rändern vom vo Schlitz je 70(74)[78] M aufn und 12 R = 4 cm wie folgt str: 3 M re, dann fortl 2 M li, 2 M re (= Rippen), enden mit 3 M re. M mit doppeltem Faden locker abk wie sie erscheinen.





□ = 1 rechte M    ▢ = 1 linke M    ■ = ohne Bedeutung, dienen nur der besseren Übersicht.

J = aus dem Querfaden 1 M rechts verschränkt herausstricken, dafür mit der rechten N den Querfaden zwischen 2 M von hinten nach vorne über die linke N legen und rechts verschränkt abstricken.

3/4 = 7 M wie folgt miteinander nach links verkreuzen: 3 M auf Hilfs-N nach vorne legen, die folgenden 4 M rechts stricken, dann die 3 M der Hilfs-N rechts abstricken.

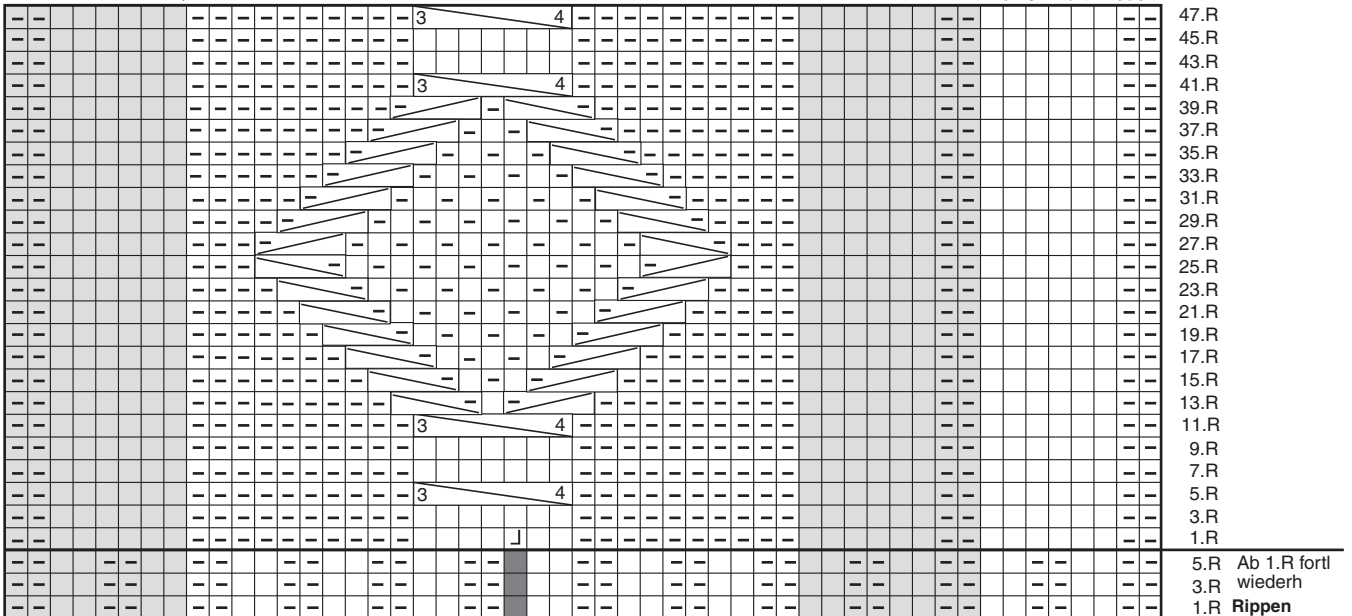
3/4 = 4 M wie folgt miteinander verkreuzen: 1 M auf Hilfs-N nach hinten legen, die folgenden 3 M re str, dann die M der Hilfs-N li abstr

3/4 = 4 M wie folgt miteinander verkreuzen: 3 M auf Hilfs-N nach vorne legen, die folgende M li str, dann die M der Hilfs-N re abstr

Beginn **Ärmel**: Gr.48/50  
 Beginn **Ärmel**: Gr.52/54  
 Beginn **Ärmel**: Gr.56/58

Rück-R: M abstricken, wie sie erscheinen

Ab 13.R fortl wiederh



↑ 1 Muster = 8 M breit, fortl wiederh

↑ Rippen = 26 M breit  
 ↑ 1 Raute = 27 M breit

↑ 1 Muster = 8 M breit, fortl wiederh

↑ Beginn **Rü** und **Vo**: Gr.48/50 und 56/58  
 ↑ Beginn **Rü** und **Vo**: Gr.52/54

↑ Ärmelmitte für die Rippen