



**Damenpulli**, Gr. 34/36(38/40)[42/44] mit Taillierung, Gr. 46/48(50/52) ohne Taillierung aus **Angoseta**

**Modell 435/3**

Artikel-Bezeichnung	Farbe	Bestell-Nr.	Menge in Gramm für Größen		
			34/36	38-44	46-52
<b>Angoseta</b>	Bleu	<b>105-087</b>	<b>200</b>	<b>250</b>	<b>300</b>

Strick-N 3,0-4,0.

**Strickmuster:** glatt re und Zopf I und II nach Strickschriften arb. Ränder: 1 M re, 1 M li mit dünneren N str.

**Maschenproben:**

**glatt re:**

**26 M / 36 R = 10 cm breit / 10 cm hoch;**

**Zopf I und II:**

**10 M = 2,5 cm breit / 36 R = 10 cm hoch.**

**Betonte Abnahmen:** In den **Hin-R** an der **re Seite** die 11. und 12. M re zus str, an der **li Seite** mit den entsprechenden M 1 überz Abn (= 1 M re abh, die folgende M re str und die abgehobene M darüber ziehen).

In der **Rück-R** (= Abn in jeder R) an der **re Seite** die 11. und 12. M li verschränkt zus str, an der **li Seite** die entsprechenden M li zus str.

**Fertigstellung:** Raglan-, Seiten- und Ärmelnähte schließen.

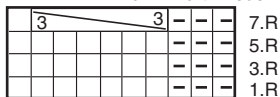


☐ = 1 rechte M    ☐ = 1 linke M

= 6 M miteinander nach links verkreuzen: 3 M auf Hilfs-N nach vorne legen, die folgenden 3 M rechts stricken, dann die 3 M der Hilfs-N rechts abstricken.

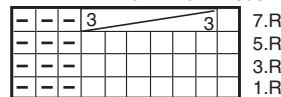
= 6 M miteinander nach rechts verkreuzen: 3 M auf Hilfs-N nach hinten legen, die folgenden 3 M rechts stricken, dann die 3 M der Hilfs-N rechts abstricken.

**Rück-R:** M abstricken, wie sie erscheinen  
Ab 1.R fortl wiederh



↑ Zopf II = 10 M breit ↓

**Rück-R:** M abstricken, wie sie erscheinen  
Ab 1.R fortl wiederh



↑ Zopf I = 10 M breit ↓

### Gr. 34/36 (38/40) [42/44]

cm	[12] (12) 12 cm	[14] (12) 10 cm	Alle 69 M locker abk wie sie erscheinen	R
4	1 re, 1 li		mit dünneren N str	18
[14] (13) 12			<b>Raglanschrägungen:</b> Beids ab 1.R 5x i.j.4.R und 21x i.j.2.R (2x i.j.4.R und 29x i.j.2.R) [5x in jeder R und 31x i.j.2.R] 1 M abn, d.h. sets mit der 11. und 12.M eine betonte Abn arb (siehe Text)	[50] (46) 42
50 (52) [54] cm	22 (24) [26] cm		121 (131) [141] M	
16	<b>RÜCKEN - bzw. VORDERTEIL</b>		In der 1.R beids 1 M, dann 5x i.j.8.R und 2x i.j.6.R 1 M zwischen der 11. und 12.M zun	58
4	19 (21) [23] cm		105 (115) [125] M	14
[14] (13) 12	<b>Li Seite:</b> 10 M Zopf II 105 (115) [125] M glatt re		In der 3.R beids 1 M, dann 1x nach 6 R und 8x i.j.4.R 1 M (in der 3.R beids 1 M, dann 3x i.j.6.R und 6x i.j.4.R 1 M) [in der 3.R beids 1 M, dann 5x i.j.6.R und 4x i.j.4.R 1 M] abn, d.h. stets mit der 11. und 12.M eine betonte Abn arb (siehe Text)	[50] (46) 42
2	1 re, 1 li		mit dünneren N str	10
	23 (25) [27] cm		Anschlag 125 (135) [145] N <b>Gr. 34/36 (38/40) [42/44]</b>	



## Fortsetzung Modell 435/3

### Gr. 34/36 (38/40) [42/44]

cm	5 cm	[12] (11)	10 cm	Alle 33 M locker abk wie sie erscheinen	R
4	re, li			mit dünneren N str	18
[15] (14) 13	65 (71) [75] M glatt re			<b>Raglanschrägungen:</b> Beids ab 1.R 6x i.j.4.R und 19x i.j.2.R (6x i.j.4.R und 23x i.j.2.R) [6x i.j.4.R und 25x i.j.2.R] 1 M abn, d.h. stets mit der 11. und 12.M eine betonte Abn arb (siehe Text) <b>Li Seite:</b> 10 M Zopf II <b>ÄRMEL</b>	[54] (50) 46
2	1 re, 1 li			mit dünneren N str	10

19 (20) [21] cm | 15 (16) [17] | Anschlag 85 (91) [95] M  
Gr. 34/36 (38/40) [42/44]

### Gr. 46/48 (50/52)

cm	(12) 12 cm	(18) 16 cm	Alle 69 M locker abk wie sie erscheinen	R
4	1 re, 1 li		mit dünneren N str	18
(17) 16			<b>Raglanschrägungen:</b> Beids 9x in jeder R und 33x i.j.2.R (15x in jeder R und 32x i.j.2.R) 1 M abn, d.h. stets mit der 11. und 12.M eine betonte Abn arb (siehe Text)	(62) 58
57 (60) cm			<b>RÜCKEN - bzw. VORDERTEIL</b> 133 (143) M glatt re 10 M Zopf I	(130) 122
3	1 re, 1 li		mit dünneren N str <b>Li Seite:</b> 10 M Zopf II	14

28 (30) cm | Anschlag 153 (163) M  
Gr. 46/48 (50/52)

cm	5 cm	(15) 14 cm	Alle 33 M locker abk wie sie erscheinen	R
4	re, li		mit dünneren N str	18
(19) 18	85 (91) M glatt re		<b>Raglanschrägungen:</b> Beids ab 1.R 6x i.j.4.R und 30x i.j.2.R (5x i.j.4.R und 34x i.j.2.R) 1 M abn, d.h. stets mit der 11. und 12.M eine betonte Abn arb (siehe Text) <b>Li Seite:</b> 10 M Zopf II <b>ÄRMEL</b>	(68) 64
3	1 re, 1 li		mit dünneren N str	14

25 (26) cm | 19 (20) cm | Anschlag 105 (111) M  
Gr. 46/48 (50/52)