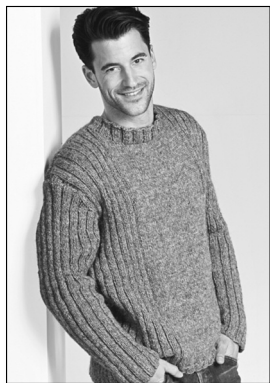




Modell 137/2 Herrenpullover, Gr. 48/50(52/54)[56/58] aus Winter-Jaspé



Artikel-Bezeichnung	Farbe	Bestell-Nr.	Menge in Gramm für Größen		
			48/50	52/54	56/58
Winter-Jaspé	Beige	102-436	750	800	900

Strick-N 4,0-5,0; für den Halsrand: Rundstrick-N 3,0-4,0, Länge 60 cm.

Strickmuster: glatt re und Rippen siehe Strickschrift. Ränder und Halsrand: Rippen mit dünneren N nach Strickschrift arb.

Maschenproben:

glatt re:

17 M / 23 R = 10 cm breit / 10 cm hoch;

4 Muster =

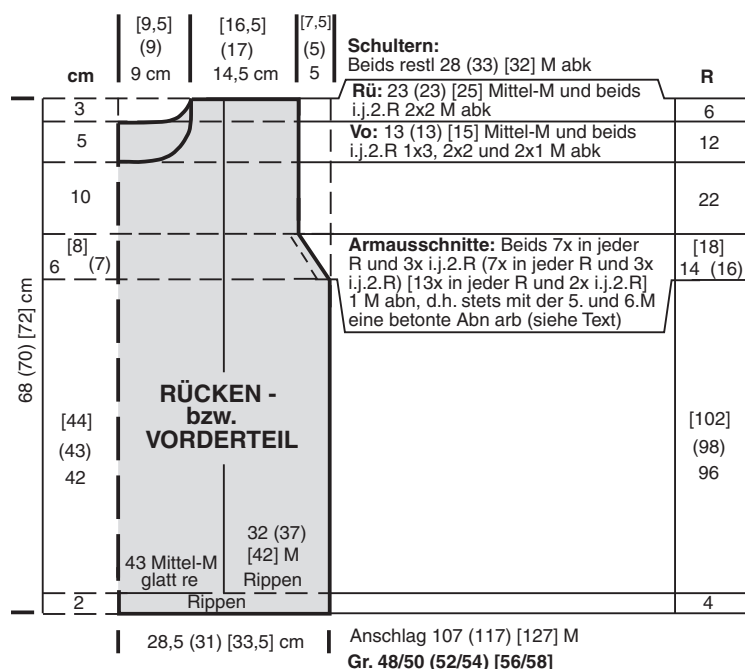
20 M = 11 cm breit / 23 R = 10 cm hoch.

Betonte Abnahmen: In den **Hin-R** an der **re Seite** mit der 5. und 6. M eine überzogene Abn arb, an der **li Seite** die entsprechenden M re

zus str. In den **Rück-R** (= Abn in jeder R) an der **re Seite** die 5. und 6. M li zus str, an der **li Seite** die entsprechenden M li verschränkt zus str.

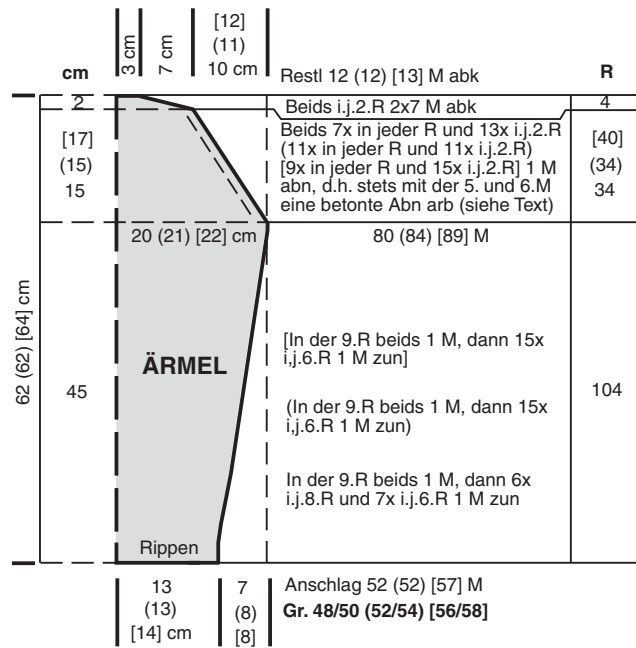
Fertigstellung: Die Schulternähte schließen. Ärmel annähen, dann Seiten- und Ärmelnähte schließen.

Für den **Halsrand** mit der Rundstrick-N aus dem Halsausschnitt 95(95)[100] M aufnehmen und 10 Rd = 4 cm Rippen str. M locker abk wie sie erscheinen.





Fortsetzung Modell 137/2



☐ = 1 rechte M ☐ = 1 linke M

Rück-R: M abstricken, wie sie erscheinen

