



Jacke mit Lochmuster, Gr. 34/36, 38/40 und 42/44
aus **Kid Melange**

Modell 269/9



Die Angaben für Größe 38/40 und 42/44 stehen vor bzw. nach dem Schrägstrich in Klammern, sofern sie von Größe 34/36 abweichen.

Material: ggh-Garn **Kid Melange**.

75 (75/100) g in Puder Nr. 10.

Strick-N 4 und Strick-N 4½-5,0 und Häkel-N 4,0.

8 (8/9)Knöpfe, Nr. 703-462, € 0,50 / Stück.

Bündchenmuster: 2 M re, 2 M li im Wechsel stricken.

Glatt rechts: Hinr re M, Rückr li M.

Lochmuster: Siehe Schema. Es sind nur die Hinr gezeichnet, in den Rückr alle M und Umschläge li stricken.

Die 1. bis 4. R stets wiederholen.

Maschenprobe: Mit Nadeln Nr. 4½-5 glatt re:

17 M und 24 R; im Lochmuster:

16 M und 24 R = 10 cm x 10 cm.

Abnahmen: Für Abnahmen am Anfang der R Randm und 1 M re str, dann 1 M re abheben, 1 M re str und die abgehobene M überziehen; für Abnahmen am R-Ende bis vor die letzten 4 M str, dann 2 M re zusammenstricken, 1 M re, Randm.

Rückenteil: 66(78/82) M mit Nr. 4 und 2 Fäden anschlagen und 9 cm im Bündchenmuster str, die 1. Rückr beginnen mit Randm, 1 M li, 2 M re und gegengleich enden. In der letzten Rückr verteilt 3(3/5) M zunehmen = 69(81/87) M.

Weiter mit 1 Faden im Lochmuster str = Randm, die ersten 2 M der Zeichnung, 10x (12x/13x) der Rapport von 6 M, die letzten 5 M der Zeichnung, Randm.

In 27 cm Höhe beidseitig für die Armausschnitte 1x 5 (1x 6/1x 6) M, dann in jeder 2. R 2x 2 (3x 2/3x 2) M abketten = 51 (57/63) M.

In 38 (40/42) cm Höhe für den Halsausschnitt die mittleren 15 M abketten, beidseitig davon in jeder 2. R 6x 1 M abnehmen.

In 44 (46/48) cm Höhe die verbleibenden 12 (15/18) Schulter-M gerade abketten.

Linkes Vorderteil: 34 (38/42) M mit Nr. 4 und 2 Fäden anschlagen und 9 cm im Bündchenmuster str, die 1. Rückr beginnen mit Randm, 1 M li, 2 M re und gegengleich enden. In der letzten Rückr verteilt keine (2/1) M zunehmen = 34(40/43) M.

Nun mit 1 Faden wie folgt str: Randm, im Lochmuster die ersten 2 M der Zeichnung, 4x (5x/5x) den Rapport von 6 M, die 1. bis 3. (3./6.) M des Rapports, enden mit 3 M glatt re, Randm.

In 27 cm Höhe an der re Kante den Armausschnitt wie beim Rückenteil str = 25 (28/31) M.

In 30 (32/34) cm Höhe für den Halsausschnitt an der linken Kante 1x 8 M abketten, dann in jeder 2. R 5x 1 M abnehmen.

In 44 (46/48) cm Höhe die verbleibenden 12 (15/18) Schulter-M gerade abketten.

Rechtes Vorderteil: Gegengleich str, d.h. nach dem Bündchen in der 1. R Randm und 3 M glatt re, dann im Lochmuster str, dabei mit der 4. (4./1.) M des Rapports beginnen.

Ärmel: 30 (34/34) M mit Nr. 4 und 2 Fäden anschlagen und 9 cm im Bündchenmuster str. In der letzten Rückr verteilt 3 (5/5) M zunehmen = 33 (39/39) M.

Weiter mit 1 Faden im Lochmuster str = Randm, die ersten 2 M der Zeichnung, 4x (5x/5x) der Rapport von 6 M, die letzten 5 M der Zeichnung, Randm. Dabei für die Ärmelschrägungen beidseitig in jeder 8. R 6x 1 M (in jeder 8. R 9x 1 M / in jeder 6. R 12x 1 M) zunehmen = 45 (57/63) M. In 50 cm Höhe für die Armkugel beidseitig 1x 5 (1x 6/1x 6) M abketten, dann in jeder 2. R 3x 1 M, in jeder 4. R 4x 1 (3x 1/2x 1) M und in jeder 2. R 2x 1 (4x 1/6x 1) M abnehmen, danach die restlichen 17 (25/29) M abketten.

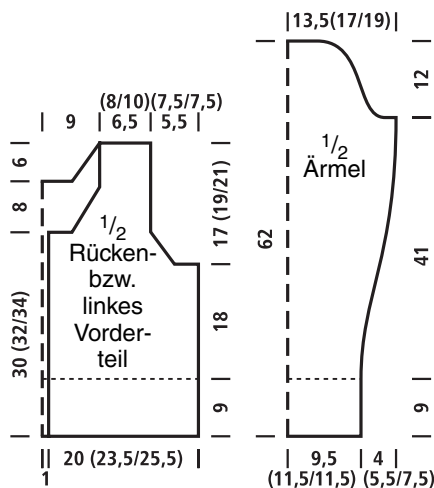
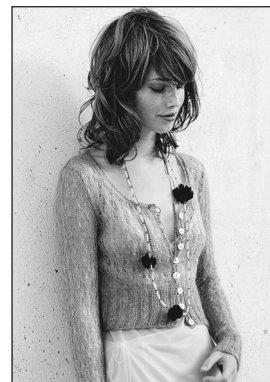
Den 2. Ärmel ebenso stricken.

Fertigstellung: Die Teile spannen und unter feuchten Tüchern trocknen lassen. Alle Nähte schließen, die Ärmel einnähen. Aus dem Halsausschnitt mit Nadeln Nr. 4 und 2 Fäden ca. 95 M aufnehmen, 1 Rückr li M und 1 Hinr re M str, dann die M abketten, dabei li stricken.

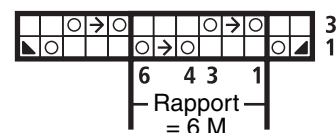
Aus den vorderen Jacken- und Blendenkanten mit Nadeln Nr. 4 und 2 Fäden je ca. 50 (54/58) M aufnehmen, 1 Rückr li M und 1 Hinr re M str, dann die M abketten, dabei li stricken.

Auf die Blende des rechten Vorderteils 1 R feste M häkeln, dabei 8 (8/9) Knopfsen einarbeiten. Dafür mit 3 Luftm 2 Abkett-M übergehen. Das 1. Knopfloch ca. 1,5 cm von der unteren Kante entfernt, die übrigen im Abstand von je ca. 4 (4,5/4) cm arbeiten.

Die Knöpfe annähen.



Schema für das Lochmuster



Zeichenerklärung

- = 1 M re
- = 1 Umschlag
- ⊞ = 3 M re zusammenstricken
- ⊞ = 2 M re zusammenstricken
- ⊞ = 1 M re abheben, 1 M re str und die abgehobene M überziehen